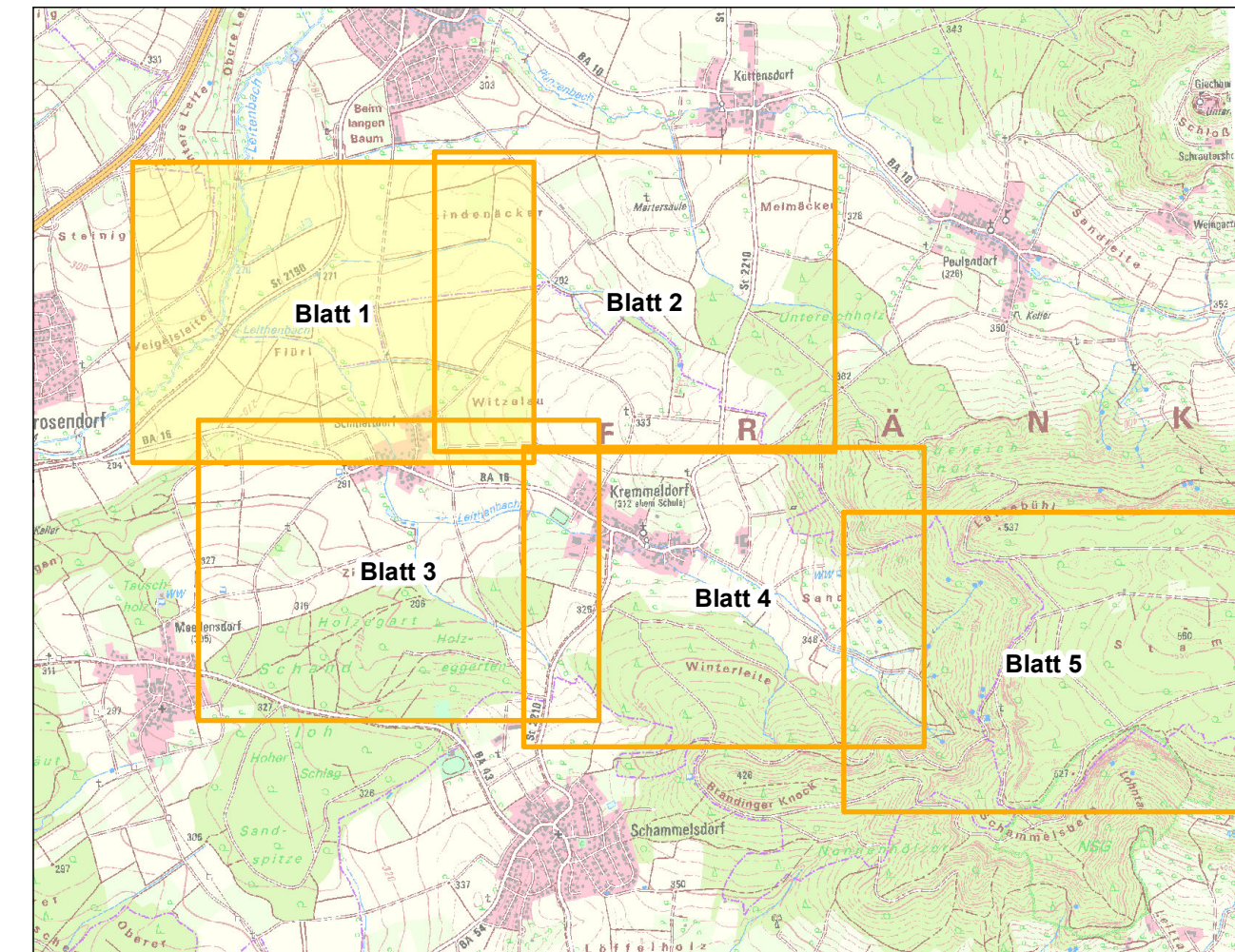




Geobasisdaten: Bayerische Vermessungsverwaltung 2021



Legende

- Flurstücksgrenzen (gemäß ALKIS, Stand 10/2018)
- Betrachtungsgrenze
- Überschwemmungsgebiet (ab 5 cm max. Wassertiefe)

Ermitteltes Risiko

- sehr hoch
- hoch
- mäßig
- gering
- keins

Projektbezeichnung

Integrales Konzept zum kommunalen Sturzflut-Risikomanagement für die Gewässer Leithenbach, Gaisbach mit Zuflüssen und Ellerbach inkl. ihrer Einzugsgebiete

■ Anlage 51-1 ■ Blatt 1

Planbenennung

Leithenbach und Einzugsgebiet
Ermittelte Risiken beim maßgeblichen
100-jährlichen Regenerignis

■ Maßstab 1 : 5.000 ■ Plangröße [mm] 590 x 297 ■ Planidentifikation 0502-2021-0001-5101-01 ■ Datum 02.07.2021



Gemeinde Memmelsdorf

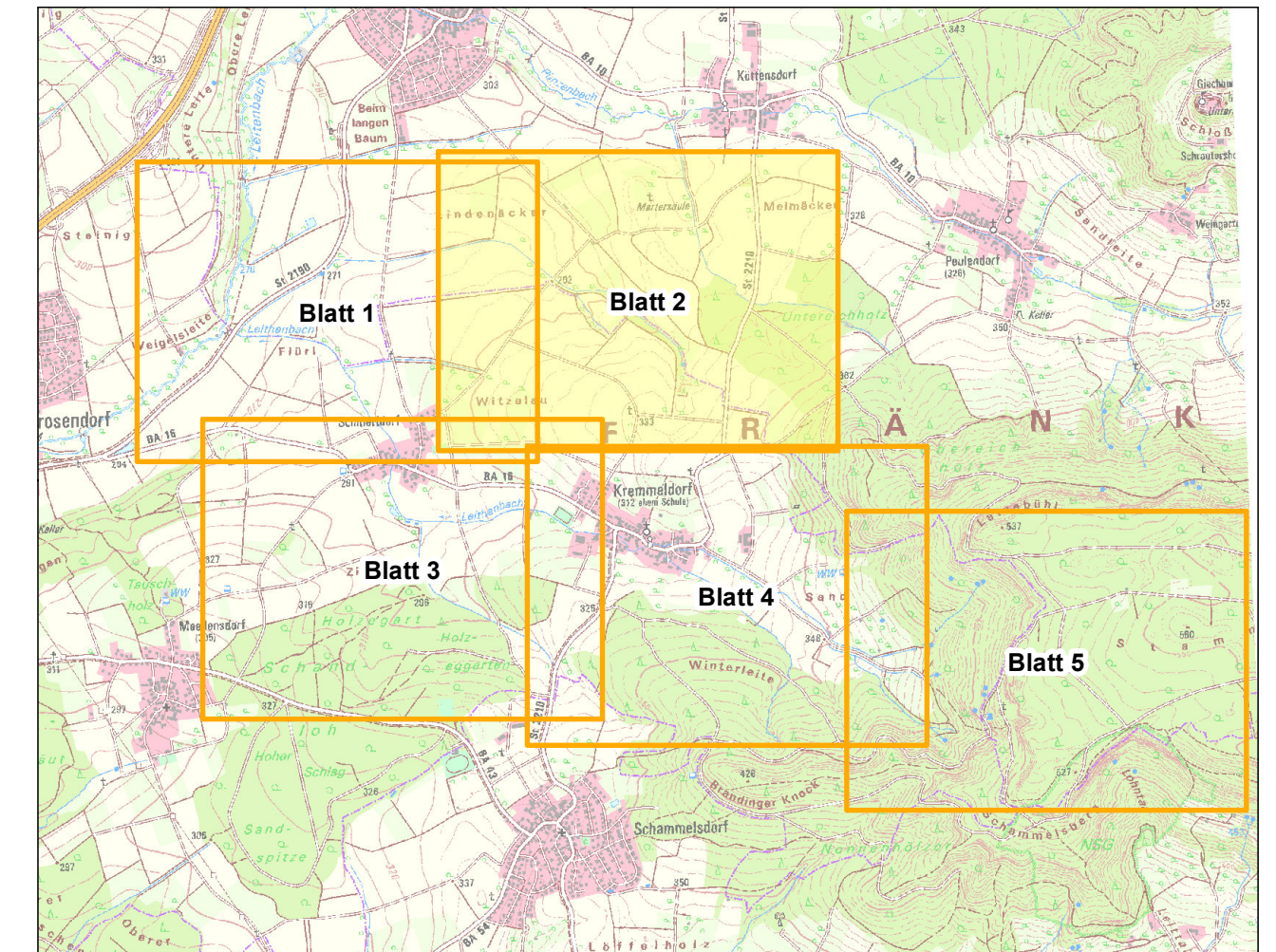


**STADT-LAND-FLUSS
INGENIEURDIENSTE**




PÖELDORFER STR. 62
D-96052 BAMBERG
FON (0951) 18 50 62 71
FAX (0951) 18 50 62 74
Bamberg@S-L-F.de



Geobasisdaten: Bayerische Vermessungsverwaltung 2021



Legende

-  Flurstücksgrenzen (gemäß ALKIS, Stand 10/2018)
-  Betrachtungsgrenze
-  Überschwemmungsgebiet (ab 5 cm max. Wassertiefe)

Ermitteltes Risiko

-  sehr hoch
-  hoch
-  mäßig
-  gering
-  keins

■ Projektbezeichnung

Integrales Konzept zum kommunalen Sturzflut-Risikomanagement für die Gewässer Leithenbach, Gaisbach mit Zuflüssen und Ellerbach inkl. ihrer Einzugsgebiete

■ Anlage 51-1 ■ Blatt 2

■ Planbenennung

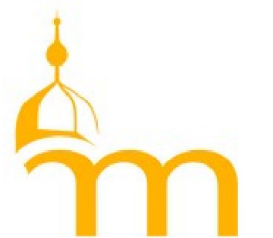
Leithenbach und Einzugsgebiet
Ermittelte Risiken beim maßgeblichen
100-jährigen Regenerereignis

■ Maßstab
1 : 5.000

■ Plangröße [mm]
590 x 297

■ Planidentifikation
0502-2021-0001-5101-02

■ Datum
02.07.2021



Gemeinde Memmelsdorf

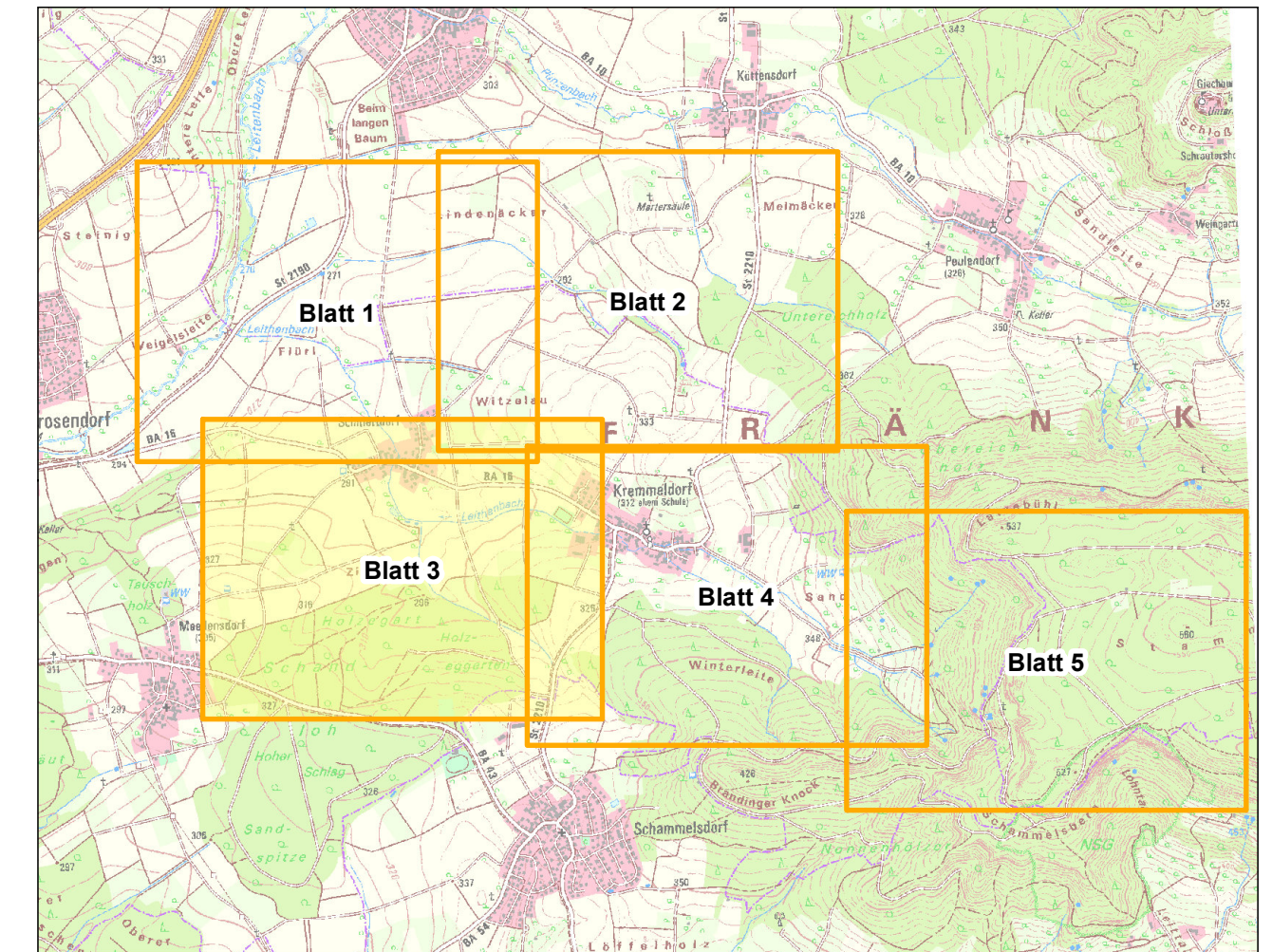


**STADT-LAND-FLUSS
INGENIEURDIENSTE**

PÖELDORFER STR. 62
D-96052 BAMBERG
FON (0951) 18 50 62 71
FAX (0951) 18 50 62 74
Bamberg@S-L-F.de



Geobasisdaten: Bayerische Vermessungsverwaltung 2021



Legende

- Flurstücksgrenzen (gemäß ALKIS, Stand 10/2018)
- Betrachtungsgrenze
- Überschwemmungsgebiet (ab 5 cm max. Wassertiefe)

Ermitteltes Risiko

- sehr hoch
- hoch
- mäßig
- gering
- keins

Projektbezeichnung

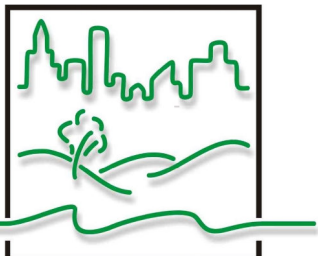
Integrales Konzept zum kommunalen Sturzflut-Risikomanagement für die Gewässer Leithenbach, Gaisbach mit Zuflüssen und Ellerbach inkl. ihrer Einzugsgebiete

- Anlage 51-1
- Blatt 3

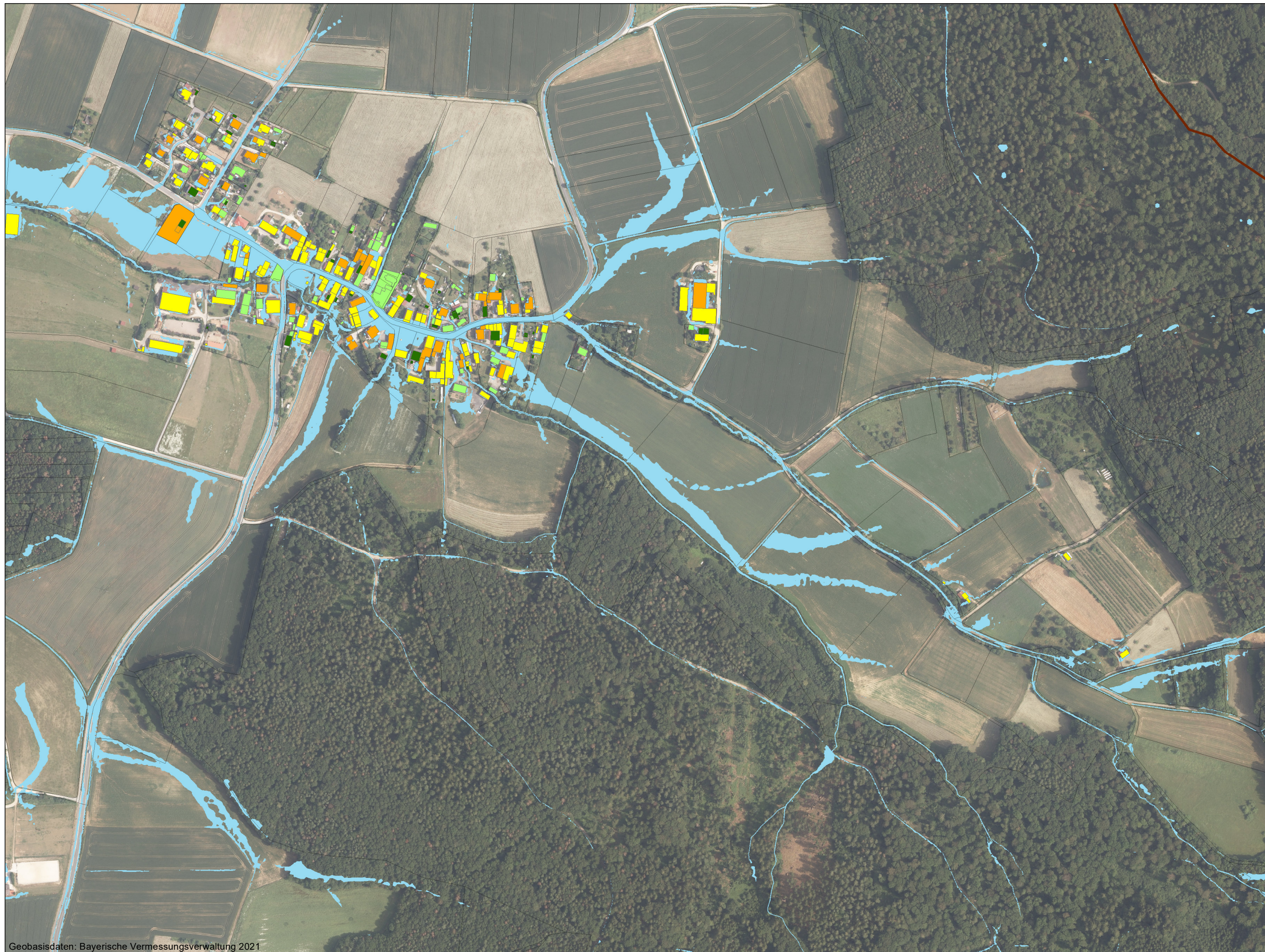
Planbenennung

Leithenbach und Einzugsgebiet
Ermittelte Risiken beim maßgeblichen
100-jährlichen Regenerignis

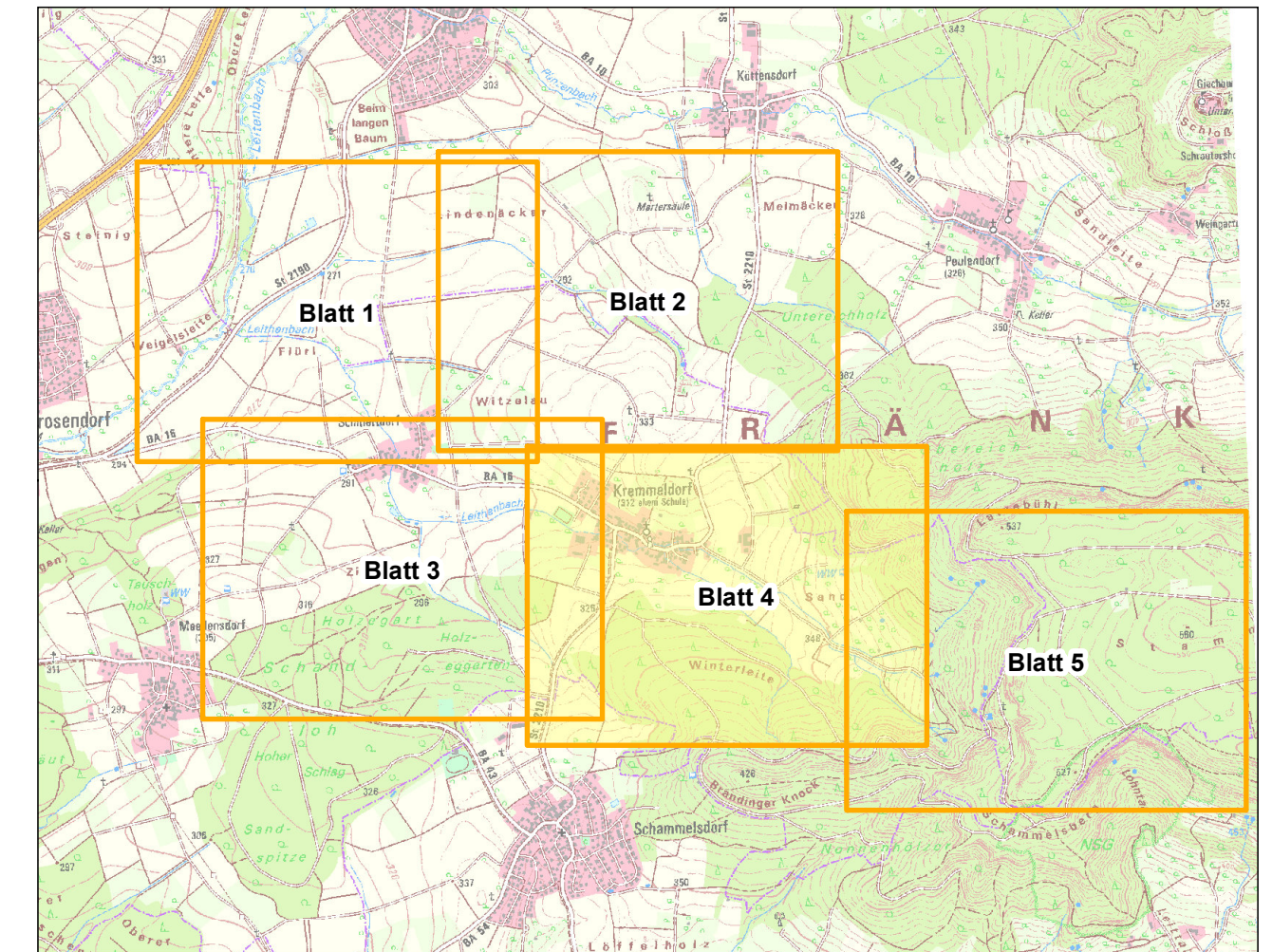
- Maßstab 1 : 5.000
- Plangröße [mm] 590 x 297
- Planidentifikation 0502-2021-0001-5101-03
- Datum 02.07.2021



**STADT-LAND-FLUSS
INGENIEURDIENSTE**
PÖELDORFER STR. 62
D-96052 BAMBERG
FON (0951) 18 50 62 71
FAX (0951) 18 50 62 74
Bamberg@S-L-F.de



Geobasisdaten: Bayerische Vermessungsverwaltung 2021



Legende

- Flurstücksgrenzen (gemäß ALKIS, Stand 10/2018)
- Betrachtungsgrenze
- Überschwemmungsgebiet (ab 5 cm max. Wassertiefe)

Ermitteltes Risiko

- sehr hoch
- hoch
- mäßig
- gering
- keins

■ Projektbezeichnung

Integrales Konzept zum kommunalen Sturzflut-Risikomanagement für die Gewässer Leithenbach, Gaisbach mit Zuflüssen und Ellerbach inkl. ihrer Einzugsgebiete

■ Anlage 51-1 ■ Blatt 4

■ Planbenennung

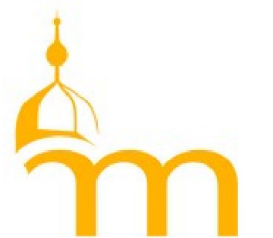
Leithenbach und Einzugsgebiet
Ermittelte Risiken beim maßgeblichen
100-jährlichen Regenerignis

■ Maßstab
1 : 5.000

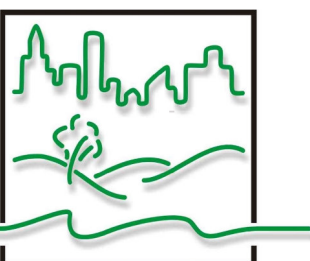
■ Plangröße [mm]
590 x 297

■ Planidentifikation
0502-2021-0001-5101-04

■ Datum
02.07.2021

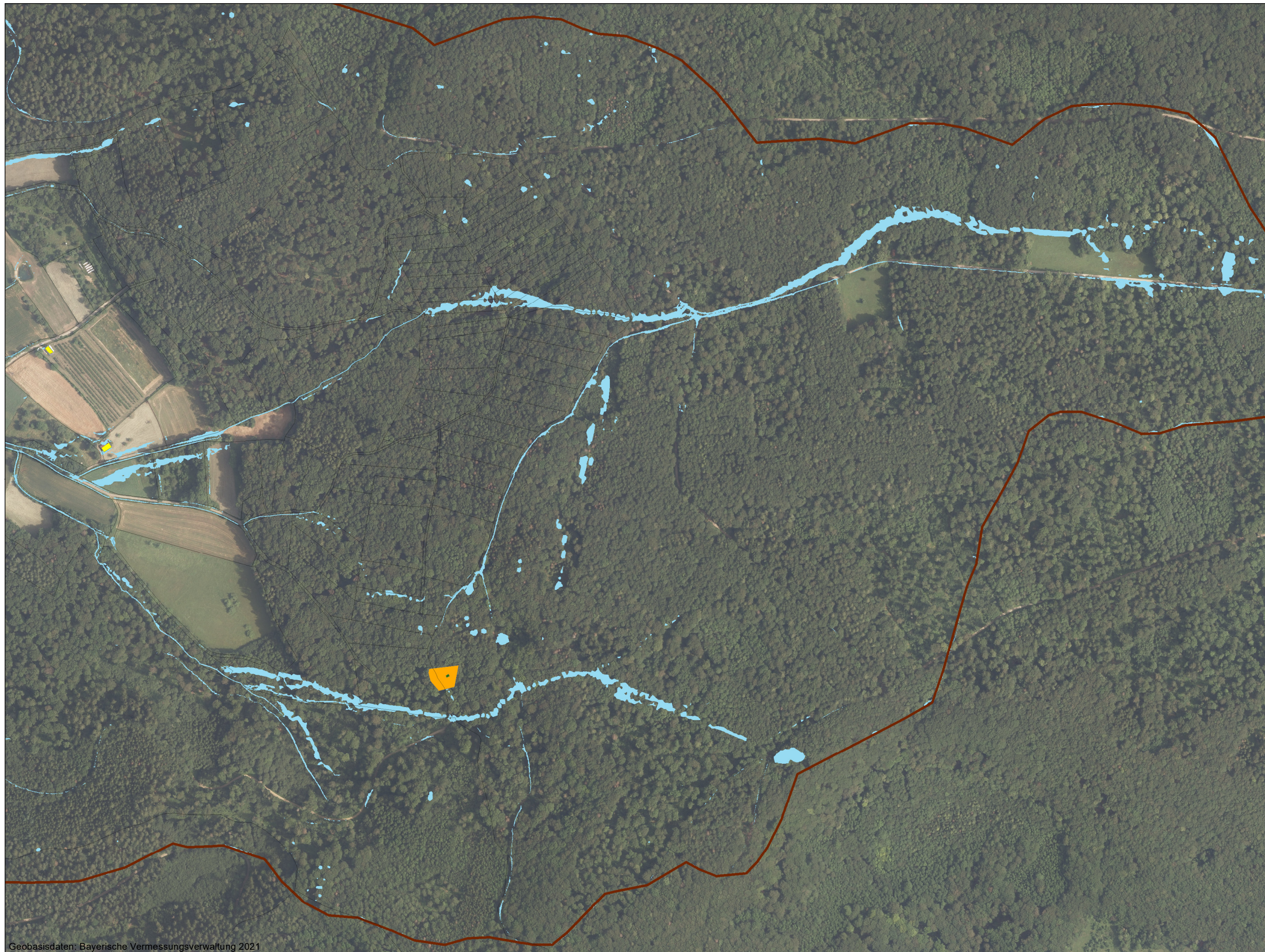


Gemeinde Memmelsdorf

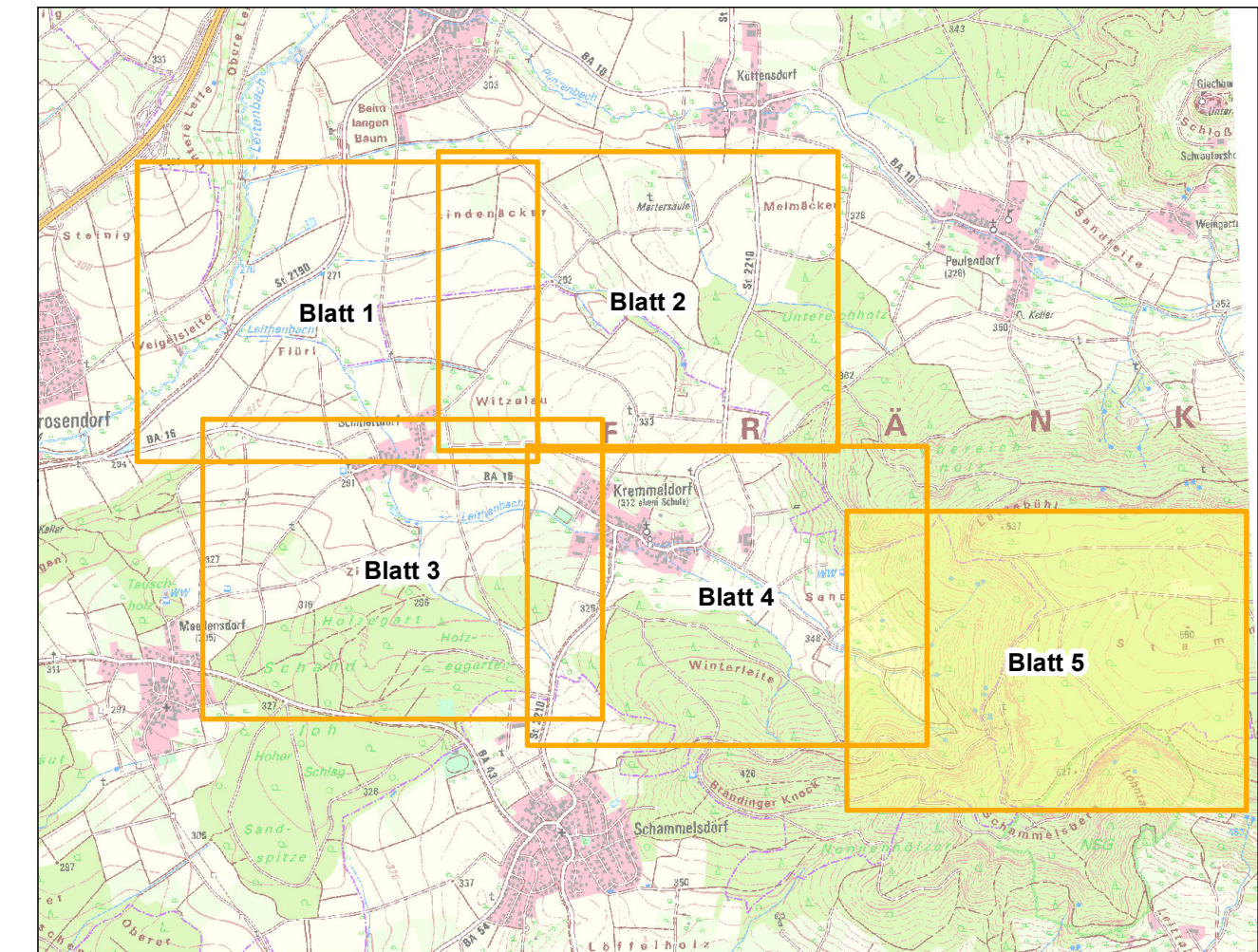


**STADT-LAND-FLUSS
INGENIEURDIENSTE**

PÖELDORFER STR. 62
D-96052 BAMBERG
FON (0951) 18 50 62 71
FAX (0951) 18 50 62 74
Bamberg@S-L-F.de



Geobasisdaten: Bayerische Vermessungsverwaltung 2021



Legende

- Flurstücksgrenzen (gemäß ALKIS, Stand 10/2018)
- Betrachtungsgrenze
- Überschwemmungsgebiet (ab 5 cm max. Wassertiefe)

Ermitteltes Risiko

- sehr hoch
- hoch
- mäßig
- gering
- keins

Projektbezeichnung

Integrales Konzept zum kommunalen Sturzflut-Risikomanagement für die Gewässer Leithenbach, Gaisbach mit Zuflüssen und Ellerbach inkl. ihrer Einzugsgebiete

Anlage 51-1 **Blatt** 5

Planbenennung

Leithenbach und Einzugsgebiet
Ermittelte Risiken beim maßgeblichen
100-jährlichen Regenereignis

Maßstab 1 : 5.000 **Plangröße [mm]** 590 x 297 **Planidentifikation** 0502-2021-0001-5101-05 **Datum** 02.07.2021



Gemeinde Memmelsdorf



**STADT-LAND-FLUSS
INGENIEURDIENSTE**
PÖELDORFER STR. 62
D-96052 BAMBERG
FON (0951) 18 50 62 71
FAX (0951) 18 50 62 74
Bamberg@S-L-F.de