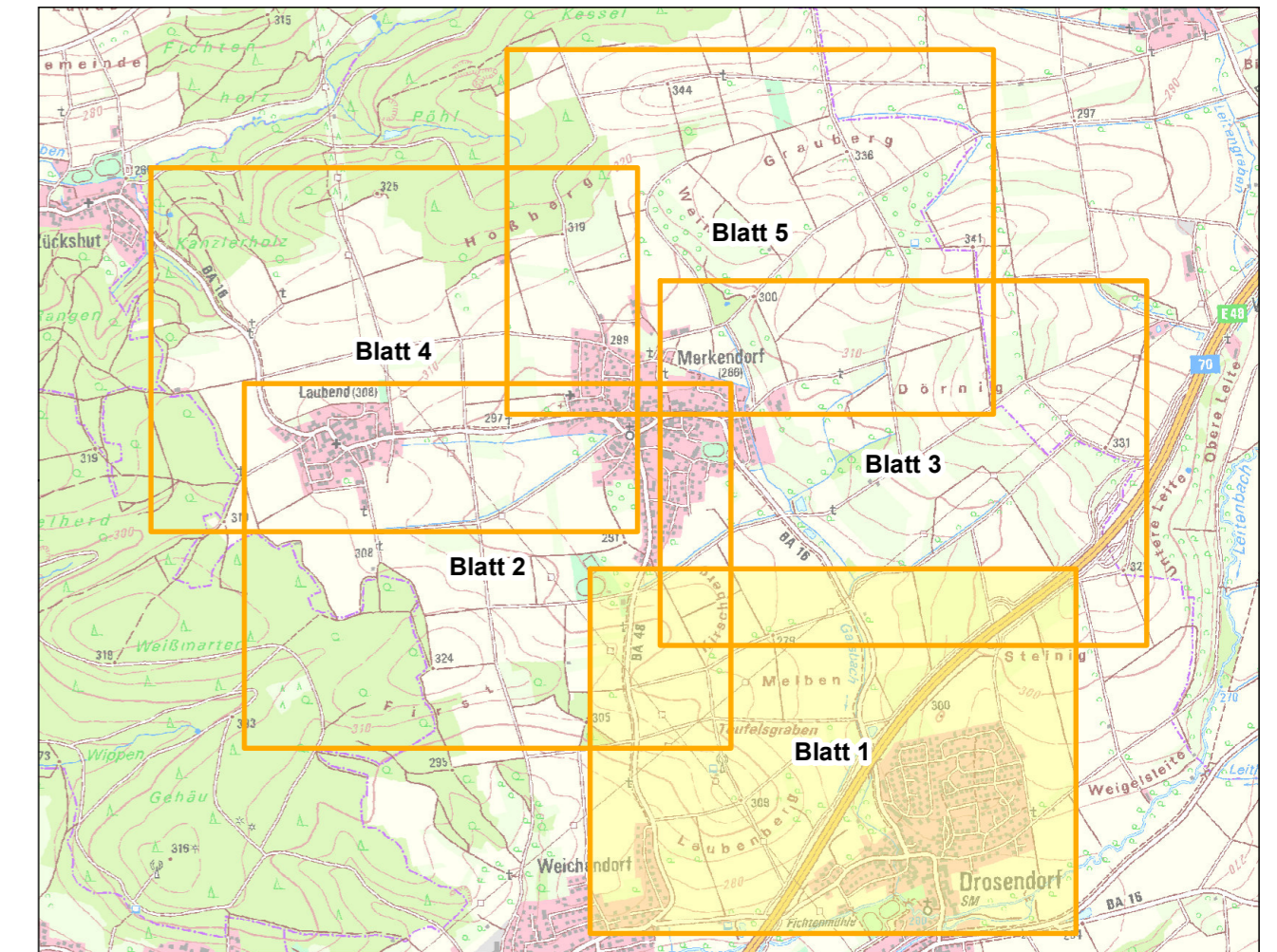


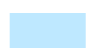


Geobasisdaten: Bayerische Vermessungsverwaltung 2021



Legende

-  Flurstücksgrenzen (gemäß ALKIS, Stand 10/2018)
-  Betrachtungsgrenze
-  Überschwemmungsgebiet (ab 5 cm max. Wassertiefe)

Ermitteltes Risiko

-  sehr hoch
-  hoch
-  mäßig
-  gering
-  keins

Projektbezeichnung

Integrales Konzept zum kommunalen Sturzflut-Risikomanagement für die Gewässer Leithenbach, Gaisbach mit Zuflüssen und Ellerbach inkl. ihrer Einzugsgebiete

■ Anlage 43-1 ■ Blatt 1

Planbenennung

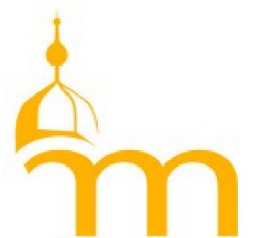
Gaisbach und Einzugsgebiet
Ermittelte Risiken beim maßgeblichen
100-jährigen Regenerereignis

■ Maßstab
1 : 5.000

■ Plangröße [mm]
590 x 297

■ Planidentifikation
0502-2021-0001-4301-01

■ Datum
02.07.2021

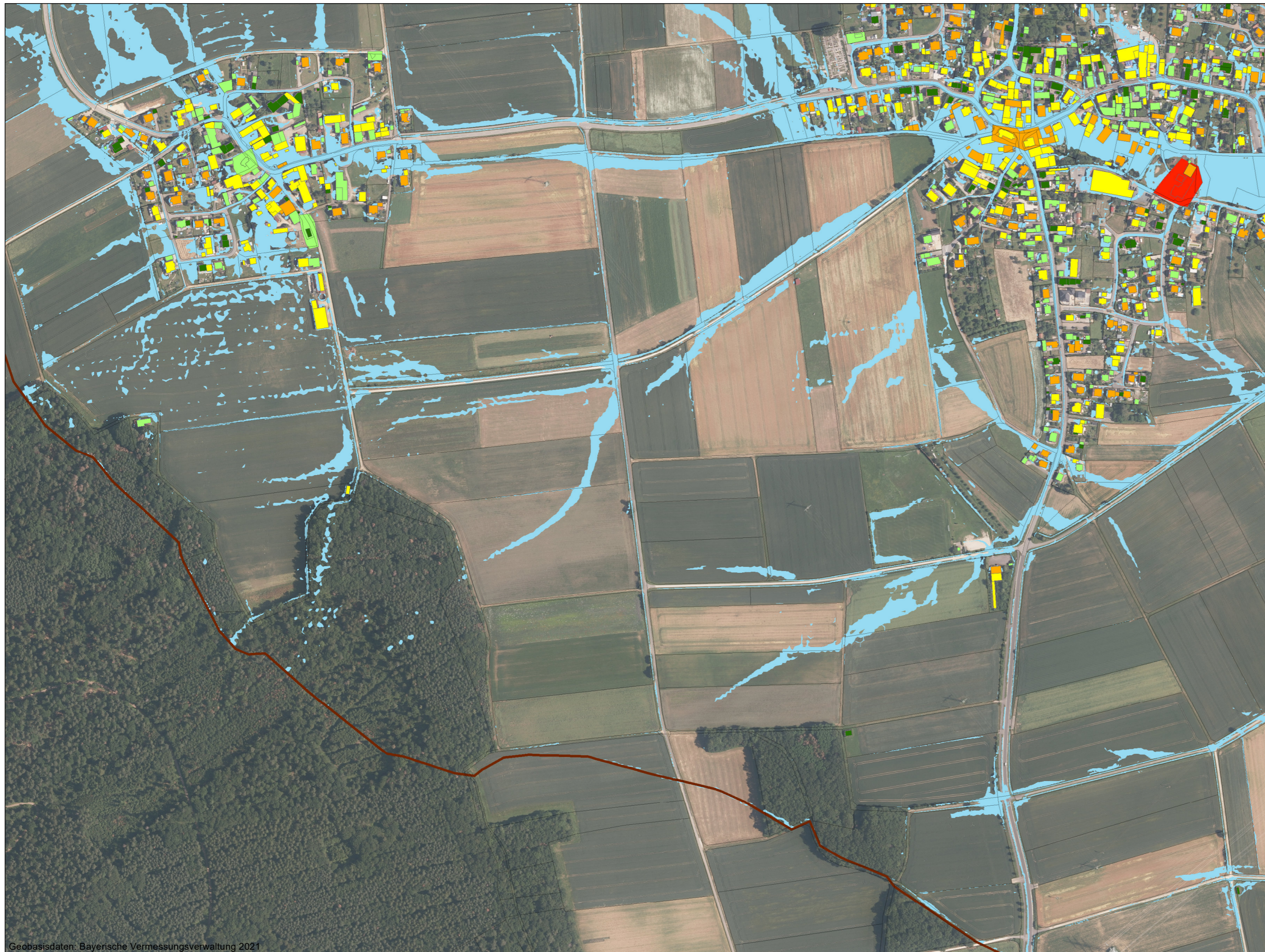


Gemeinde Memsdorf

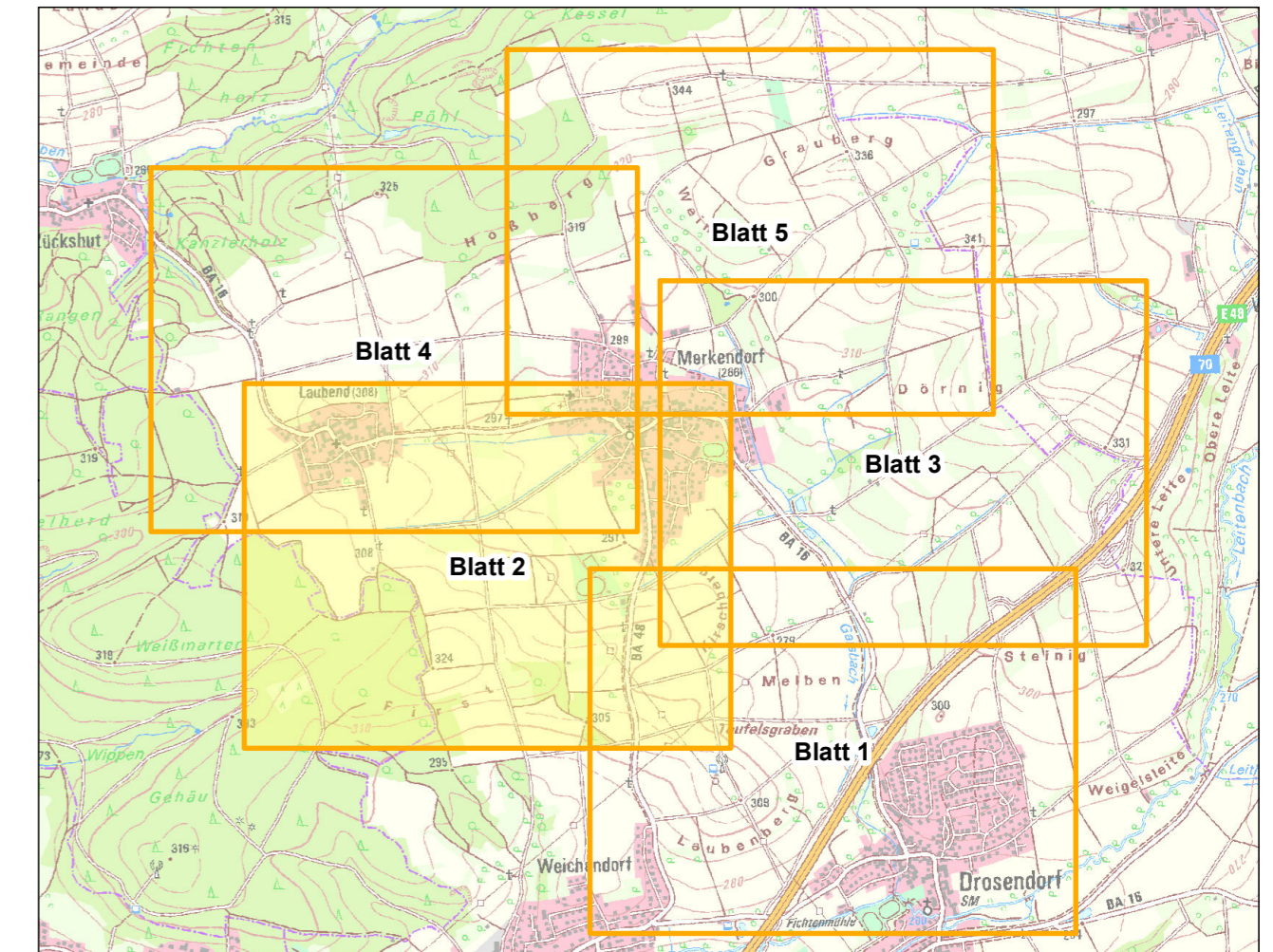


**STADT-LAND-FLUSS
INGENIEURDIENSTE**

PÖELDORFER STR. 62
D-96052 BAMBERG
FON (0951) 18 50 62 71
FAX (0951) 18 50 62 74
Bamberg@S-L-F.de



Geobasisdaten: Bayerische Vermessungsverwaltung 2021



Legende

- Flurstücksgrenzen (gemäß ALKIS, Stand 10/2018)
- Betrachtungsgrenze
- Überschwemmungsgebiet (ab 5 cm max. Wassertiefe)

Ermitteltes Risiko

- sehr hoch
- hoch
- mäßig
- gering
- keins

Projektbezeichnung

Integrales Konzept zum kommunalen Sturzflut-Risikomanagement für die Gewässer Leithenbach, Gaisbach mit Zuflüssen und Ellerbach inkl. ihrer Einzugsgebiete

Anlage 43-1 Blatt 2

Planbenennung

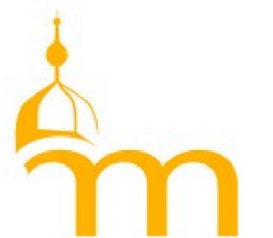
Gaisbach und Einzugsgebiet
Ermittelte Risiken beim maßgeblichen
100-jährigen Regenerereignis

Maßstab
1 : 5.000

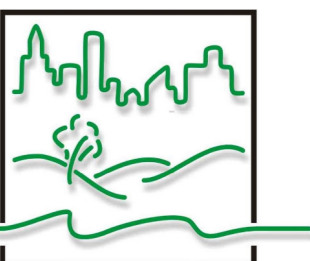
Plangröße [mm]
590 x 297

Planidentifikation
0502-2021-0001-4301-02

Datum
02.07.2021



Gemeinde Memmelsdorf

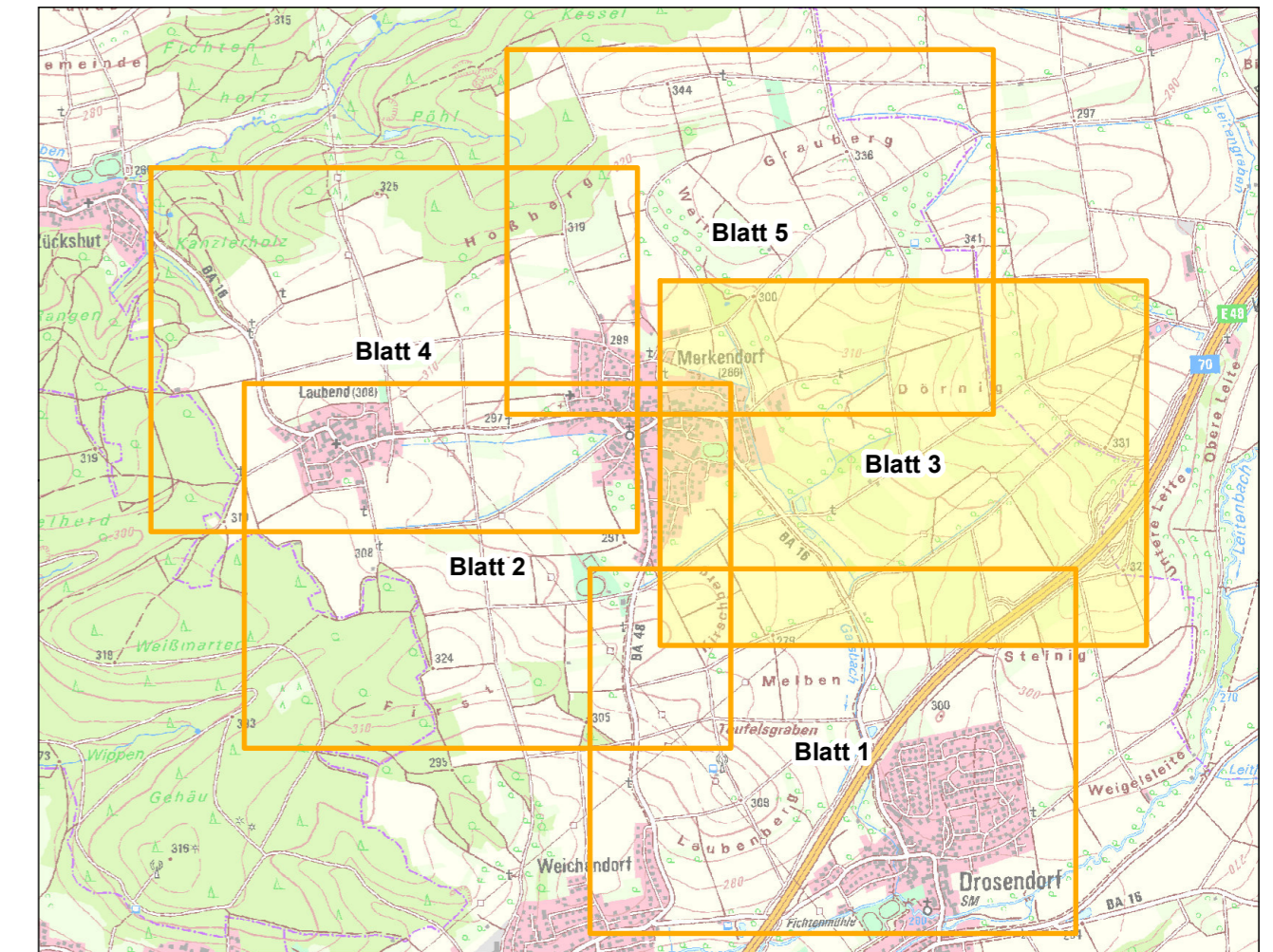


**STADT-LAND-FLUSS
INGENIEURDIENSTE**



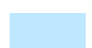
PÖDELDORFER STR. 62
D-96052 BAMBERG
FON (0951) 18 50 62 71
FAX (0951) 18 50 62 74
Bamberg@S-L-F.de



Geobasisdaten: Bayerische Vermessungsverwaltung 2021



Legende

-  Flurstücksgrenzen (gemäß ALKIS, Stand 10/2018)
-  Betrachtungsgrenze
-  Überschwemmungsgebiet (ab 5 cm max. Wassertiefe)

Ermitteltes Risiko

-  sehr hoch
-  hoch
-  mäßig
-  gering
-  keins

Projektbezeichnung

Integrales Konzept zum kommunalen Sturzflut-Risikomanagement für die Gewässer Leithenbach, Gaisbach mit Zuflüssen und Ellerbach inkl. ihrer Einzugsgebiete

■ Anlage 43-1 ■ Blatt 3

Planbenennung

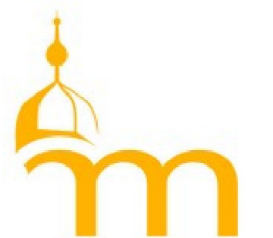
Gaisbach und Einzugsgebiet
Ermittelte Risiken beim maßgeblichen
100-jährlichen Regenerignis

■ Maßstab
1 : 5.000

■ Plangröße [mm]
590 x 297

■ Planidentifikation
0502-2021-0001-4301-03

■ Datum
02.07.2021

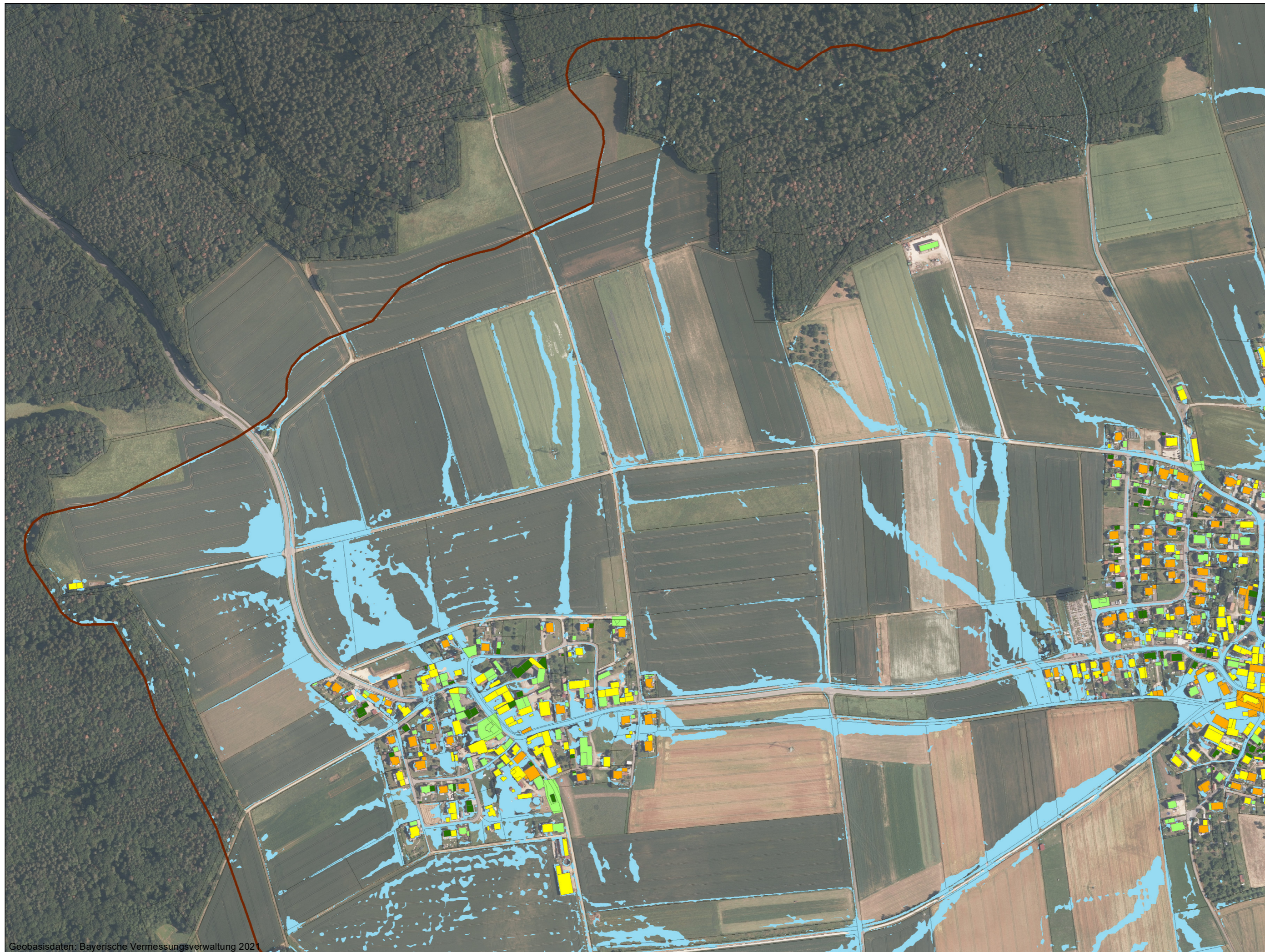


Gemeinde Memmelsdorf

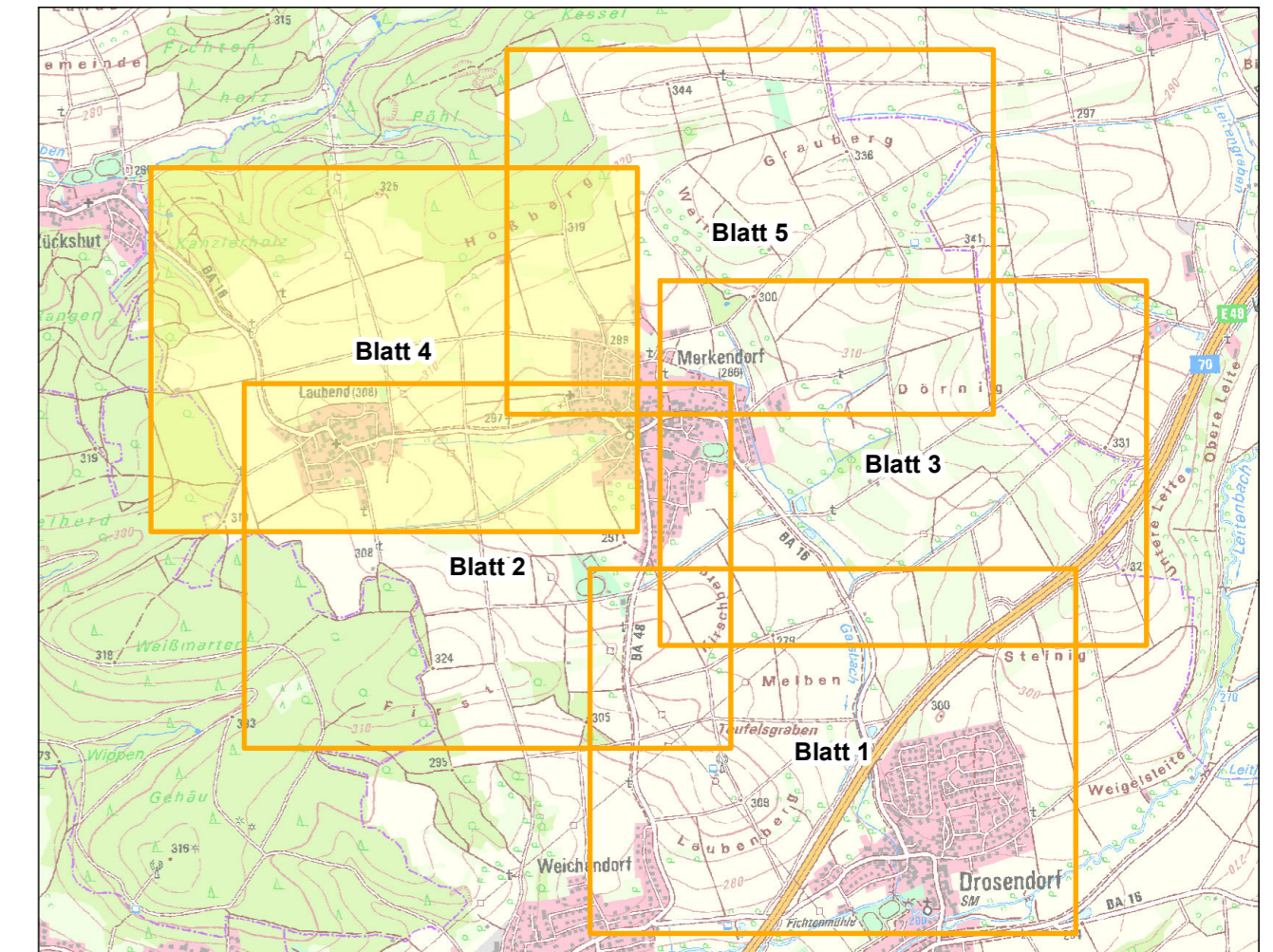


**STADT-LAND-FLUSS
INGENIEURDIENSTE**

PÖELDORFER STR. 62
D-96052 BAMBERG
FON (0951) 18 50 62 71
FAX (0951) 18 50 62 74
Bamberg@S-L-F.de



Geobasisdaten: Bayerische Vermessungsverwaltung 2021



Legende

- Flurstücksgrenzen (gemäß ALKIS, Stand 10/2018)
- Betrachtungsgrenze
- Überschwemmungsgebiet (ab 5 cm max. Wassertiefe)

Ermitteltes Risiko

- sehr hoch
- hoch
- mäßig
- gering
- keins

■ Projektbezeichnung

Integrales Konzept zum kommunalen Sturzflut-Risikomanagement für die Gewässer Leithenbach, Gaisbach mit Zuflüssen und Ellerbach inkl. ihrer Einzugsgebiete

- Anlage 43-1
- Blatt 4

■ Planbenennung

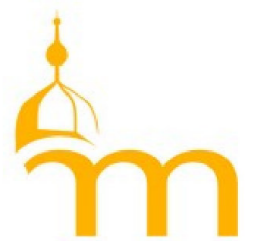
Gaisbach und Einzugsgebiet
Ermittelte Risiken beim maßgeblichen
100-jährlichen Regenerignis

- Maßstab 1 : 5.000

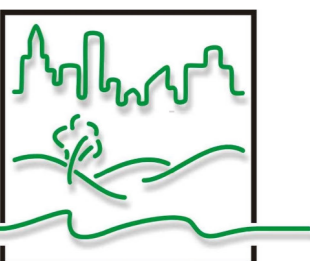
- Plangröße [mm] 590 x 297

- Planidentifikation 0502-2021-0001-4301-04

- Datum 02.07.2021



Gemeinde Memmelsdorf

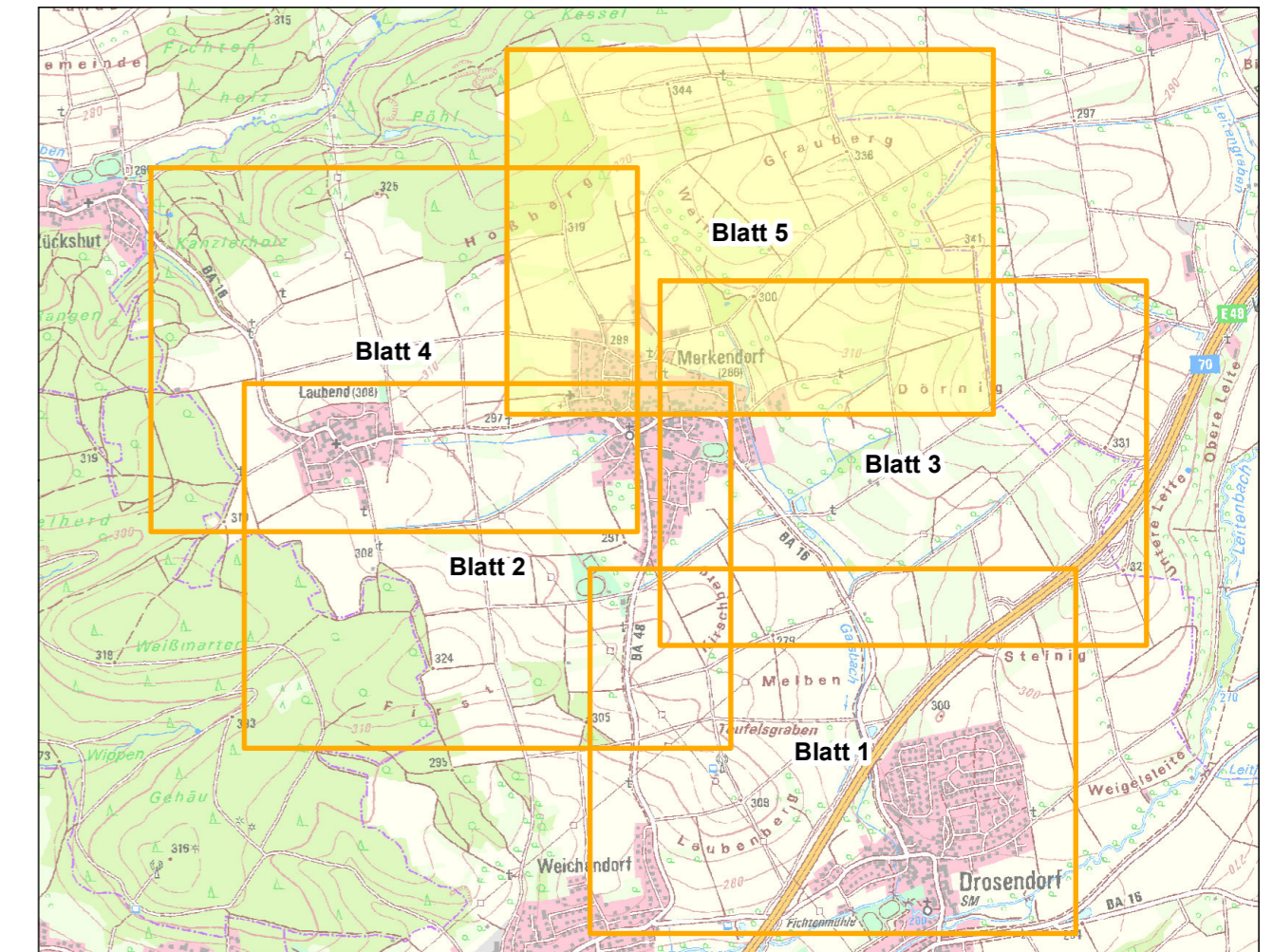


**STADT-LAND-FLUSS
INGENIEURDIENSTE**

PÖELDORFER STR. 62
D-96052 BAMBERG
FON (0951) 18 50 62 71
FAX (0951) 18 50 62 74
Bamberg@S-L-F.de



Geobasisdaten: Bayerische Vermessungsverwaltung 2021



Legende

- Flurstücksgrenzen (gemäß ALKIS, Stand 10/2018)
- Betrachtungsgrenze
- Überschwemmungsgebiet (ab 5 cm max. Wassertiefe)

Ermitteltes Risiko

- sehr hoch
- hoch
- mäßig
- gering
- keins

Projektbezeichnung

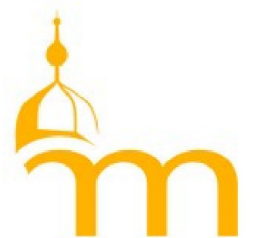
Integrales Konzept zum kommunalen Sturzflut-Risikomanagement für die Gewässer Leithenbach, Gaisbach mit Zuflüssen und Ellerbach inkl. ihrer Einzugsgebiete

- Anlage 43-1
- Blatt 5

Planbenennung

Gaisbach und Einzugsgebiet
Ermittelte Risiken beim maßgeblichen
100-jährigen Regenerereignis

- Maßstab 1 : 5.000
- Plangröße [mm] 590 x 297
- Planidentifikation 0502-2021-0001-4301-05
- Datum 02.07.2021



Gemeinde Memmelsdorf



**STADT-LAND-FLUSS
INGENIEURDIENSTE**

PÖDELDORFER STR. 62
D-96052 BAMBERG
FON (0951) 18 50 62 71
FAX (0951) 18 50 62 74
Bamberg@S-L-F.de