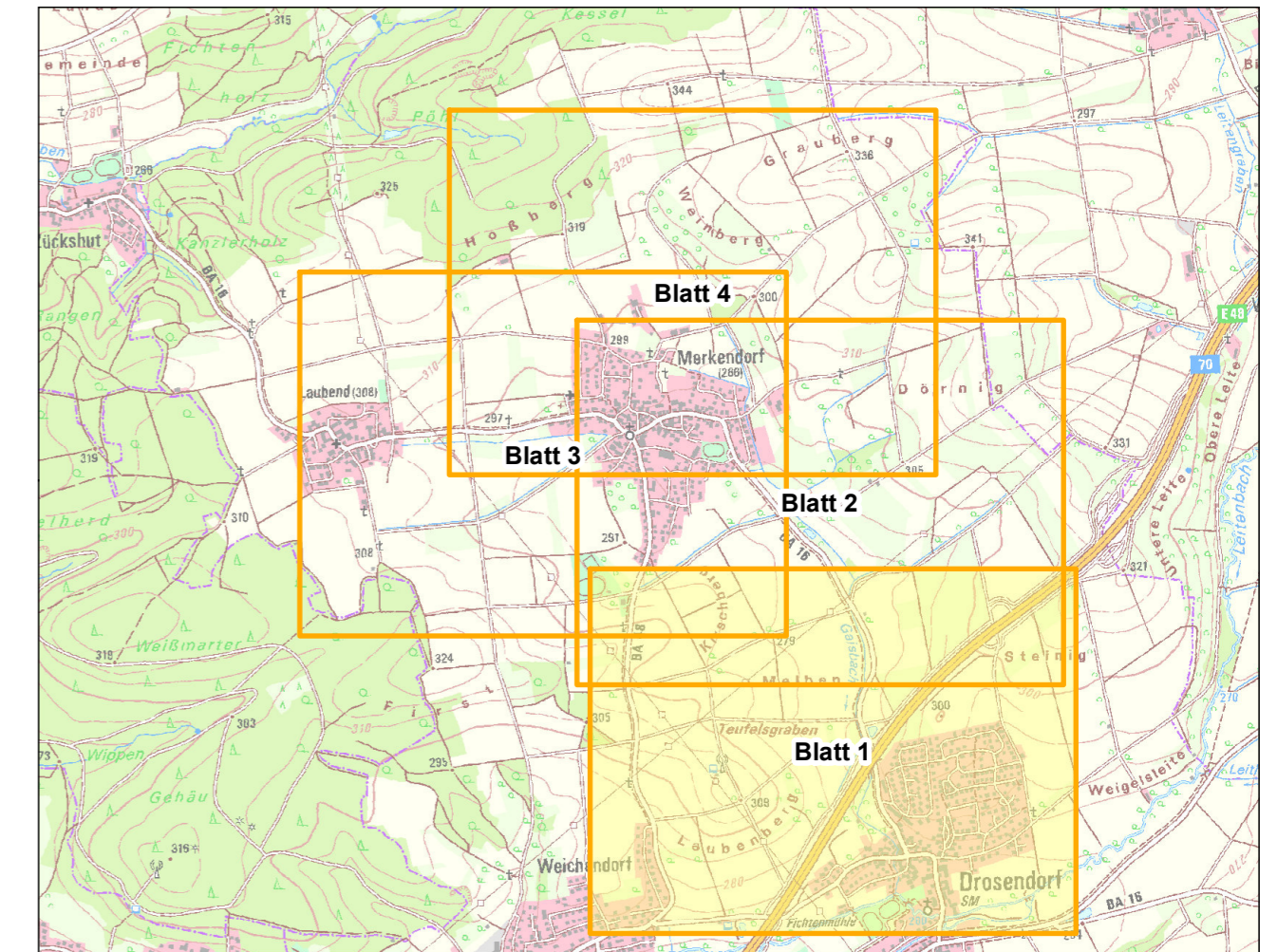


Geobasisdaten: Bayerische Vermessungsverwaltung 2021



### Legende

- Flurstücksgrenzen (gemäß ALKIS, Stand 10/2018)
- Betrachtungsgrenze
- Überschwemmungsgebiet (ab 5 cm max. Wassertiefe)

### Ermitteltes Risiko

- sehr hoch
- hoch
- mäßig
- gering
- keins

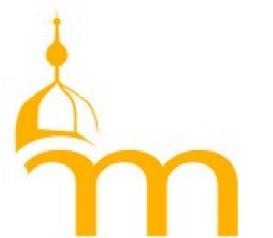
### ■ Projektbezeichnung

Integrales Konzept zum kommunalen Sturzflut-Risikomanagement für die Gewässer Leithenbach, Gaisbach mit Zuflüssen und Ellerbach inkl. ihrer Einzugsgebiete

■ Anlage 45-1    ■ Blatt 1

■ Planbenennung  
Gaisbach und Einzugsgebiet  
Ermittelte Risiken  
bei HQ30

■ Maßstab 1 : 5.000    ■ Plangröße [mm] 590 x 297    ■ Planidentifikation 0502-2021-0001-4501-01    ■ Datum 02.07.2021



Gemeinde Memmelsdorf

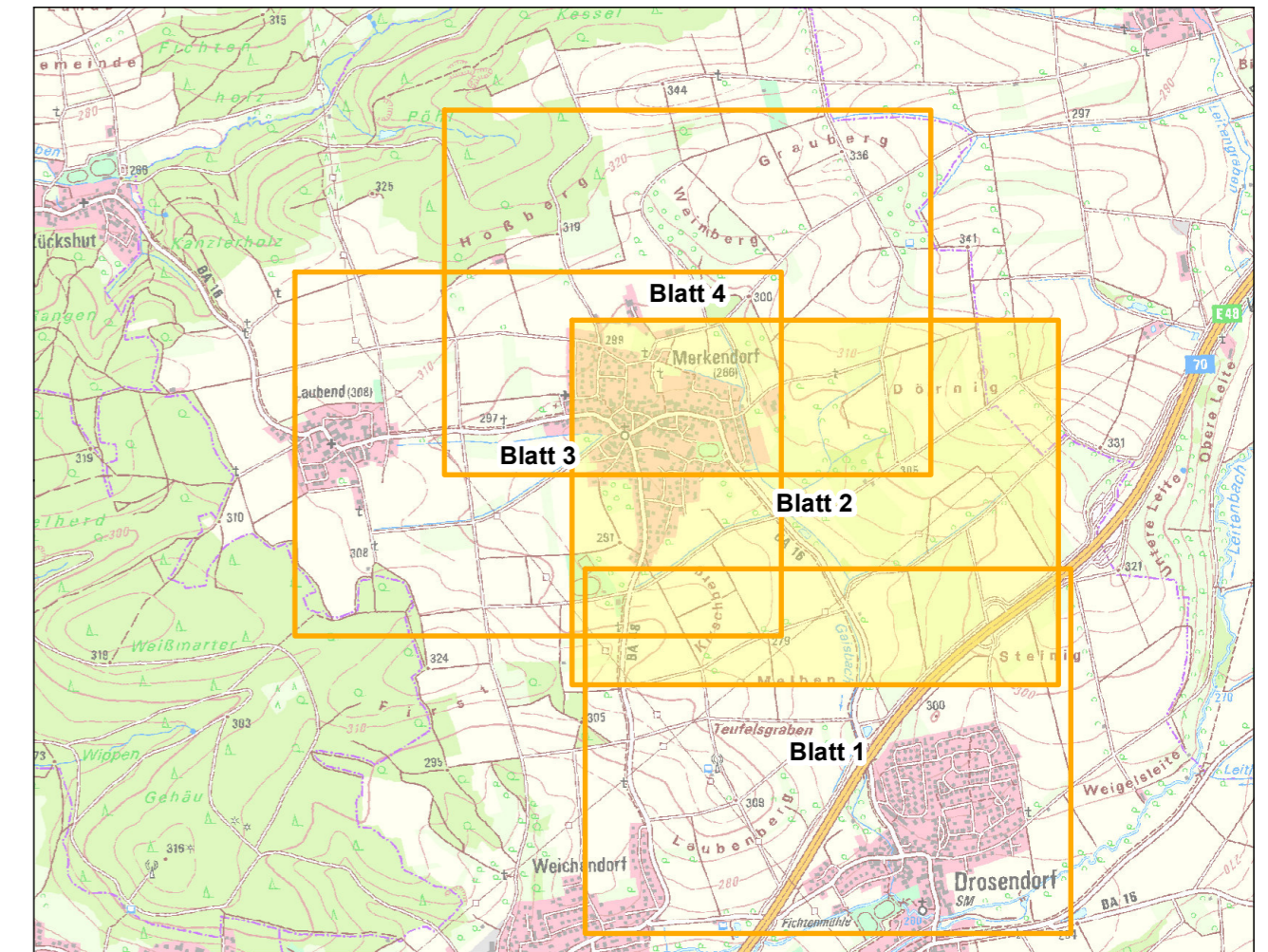


**STADT-LAND-FLUSS  
INGENIEURDIENSTE**

PÖELDORFER STR. 62  
D-96052 BAMBERG  
FON (0951) 18 50 62 71  
FAX (0951) 18 50 62 74  
Bamberg@S-L-F.de



Geobasisdaten: Bayerische Vermessungsverwaltung 2021



**Legende**

- Flurstücksgrenzen (gemäß ALKIS, Stand 10/2018)
- Betrachtungsgrenze
- Überschwemmungsgebiet (ab 5 cm max. Wassertiefe)

**Ermitteltes Risiko**

- sehr hoch
- hoch
- mäßig
- gering
- keins

**Projektbezeichnung**

Integrales Konzept zum kommunalen Sturzflut-Risikomanagement für die Gewässer Leithenbach, Gaisbach mit Zuflüssen und Ellerbach inkl. ihrer Einzugsgebiete

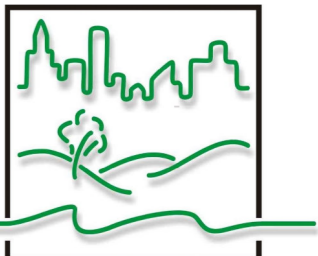
- Anlage 45-1
- Blatt 2

**Planbenennung**  
Gaisbach und Einzugsgebiet  
Ermittelte Risiken  
bei HQ30

- Maßstab 1 : 5.000
- Plangröße [mm] 590 x 297
- Planidentifikation 0502-2021-0001-4501-02
- Datum 02.07.2021



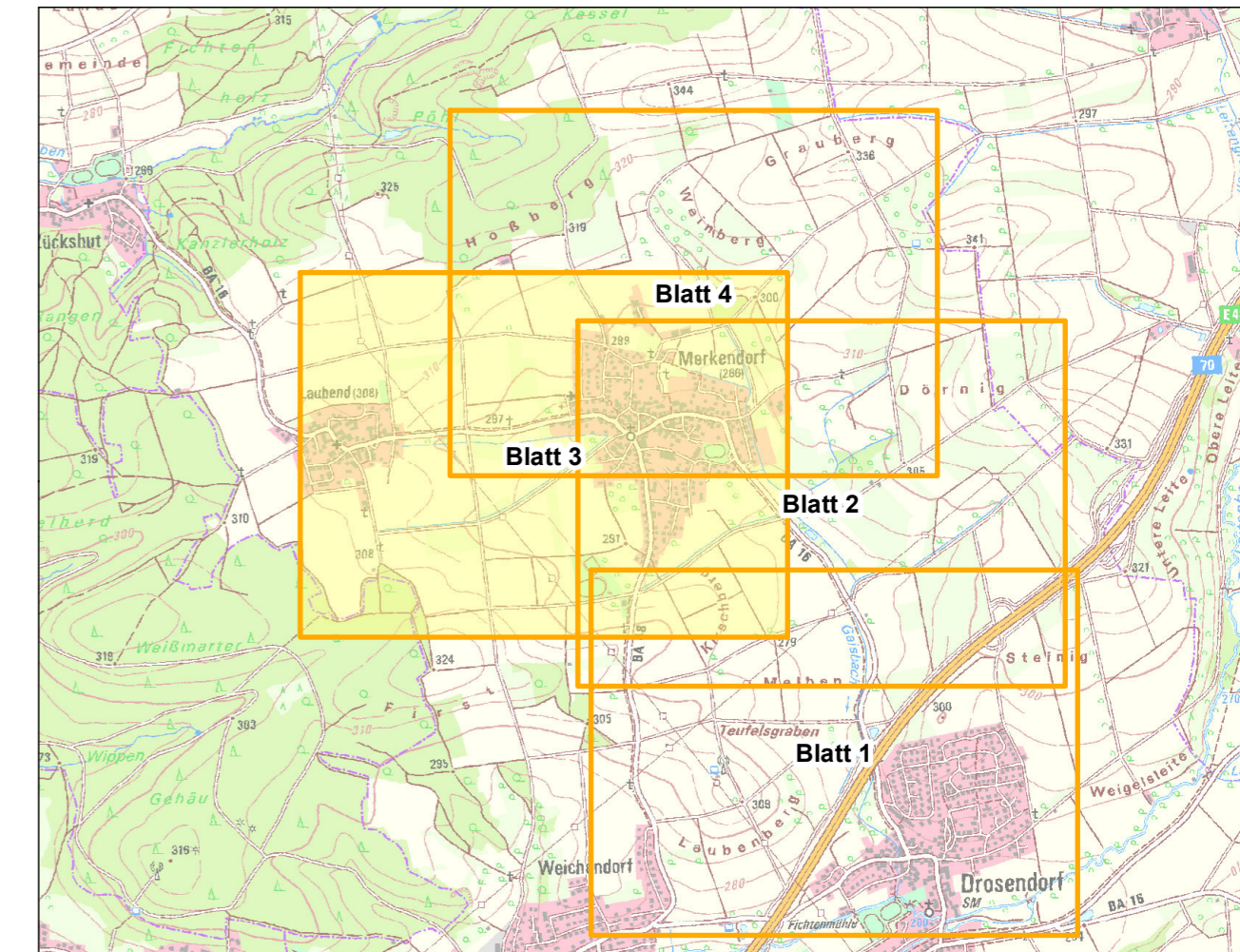
Gemeinde Memmelsdorf





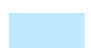
**STADT-LAND-FLUSS  
INGENIEURDIENSTE**  
PÖELDORFER STR. 62  
D-96052 BAMBERG  
FON (0951) 18 50 62 71  
FAX (0951) 18 50 62 74  
Bamberg@S-L-F.de



Geobasisdaten: Bayerische Vermessungsverwaltung 2021



### Legende

-  Flurstücksgrenzen (gemäß ALKIS, Stand 10/2018)
-  Betrachtungsgrenze
-  Überschwemmungsgebiet (ab 5 cm max. Wassertiefe)

### Ermitteltes Risiko

-  sehr hoch
-  hoch
-  mäßig
-  gering
-  keins

### Projektbezeichnung

Integrales Konzept zum kommunalen Sturzflut-Risikomanagement für die Gewässer Leithenbach, Gaisbach mit Zuflüssen und Ellerbach inkl. ihrer Einzugsgebiete

Anlage Blatt  
45-1 3

Planbenennung  
Gaisbach und Einzugsgebiet  
Ermittelte Risiken  
bei HQ30

Maßstab 1 : 5.000      Plangröße [mm] 590 x 297      Planidentifikation 0502-2021-0001-4501-03      Datum 02.07.2021



Gemeinde Memsdorf

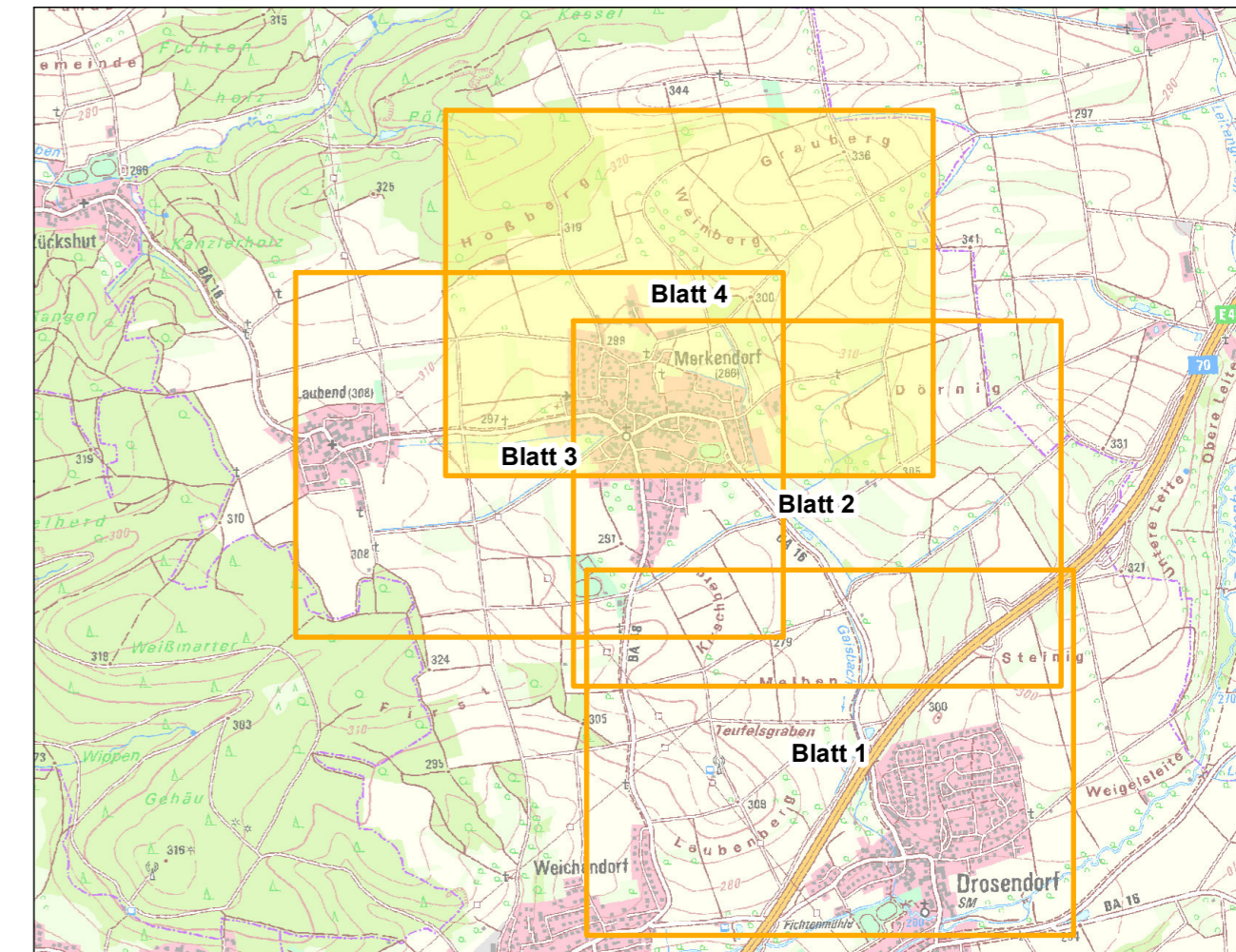


**STADT-LAND-FLUSS  
INGENIEURDIENSTE**

PÖELDORFER STR. 62  
D-96052 BAMBERG  
FON (0951) 18 50 62 71  
FAX (0951) 18 50 62 74  
Bamberg@S-L-F.de



Geobasisdaten: Bayerische Vermessungsverwaltung 2021



**Legende**

- Flurstücksgrenzen (gemäß ALKIS, Stand 10/2018)
- Betrachtungsgrenze
- Überschwemmungsgebiet (ab 5 cm max. Wassertiefe)

**Ermitteltes Risiko**

- sehr hoch
- hoch
- mäßig
- gering
- keins

■ Projektbezeichnung

Integrales Konzept zum kommunalen Sturzflut-Risikomanagement für die Gewässer Leithenbach, Gaisbach mit Zuflüssen und Ellerbach inkl. ihrer Einzugsgebiete

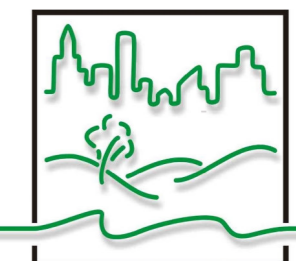
- Anlage 45-1
- Blatt 4

■ Planbenennung  
Gaisbach und Einzugsgebiet  
Ermittelte Risiken  
bei HQ30

- Maßstab 1 : 5.000
- Plangröße [mm] 590 x 297
- Planidentifikation 0502-2021-0001-4501-04
- Datum 02.07.2021



Gemeinde Memmelsdorf



**STADT-LAND-FLUSS  
INGENIEURDIENSTE**

PÖELDORFER STR. 62  
D-96052 BAMBERG  
FON (0951) 18 50 62 71  
FAX (0951) 18 50 62 74  
Bamberg@S-L-F.de