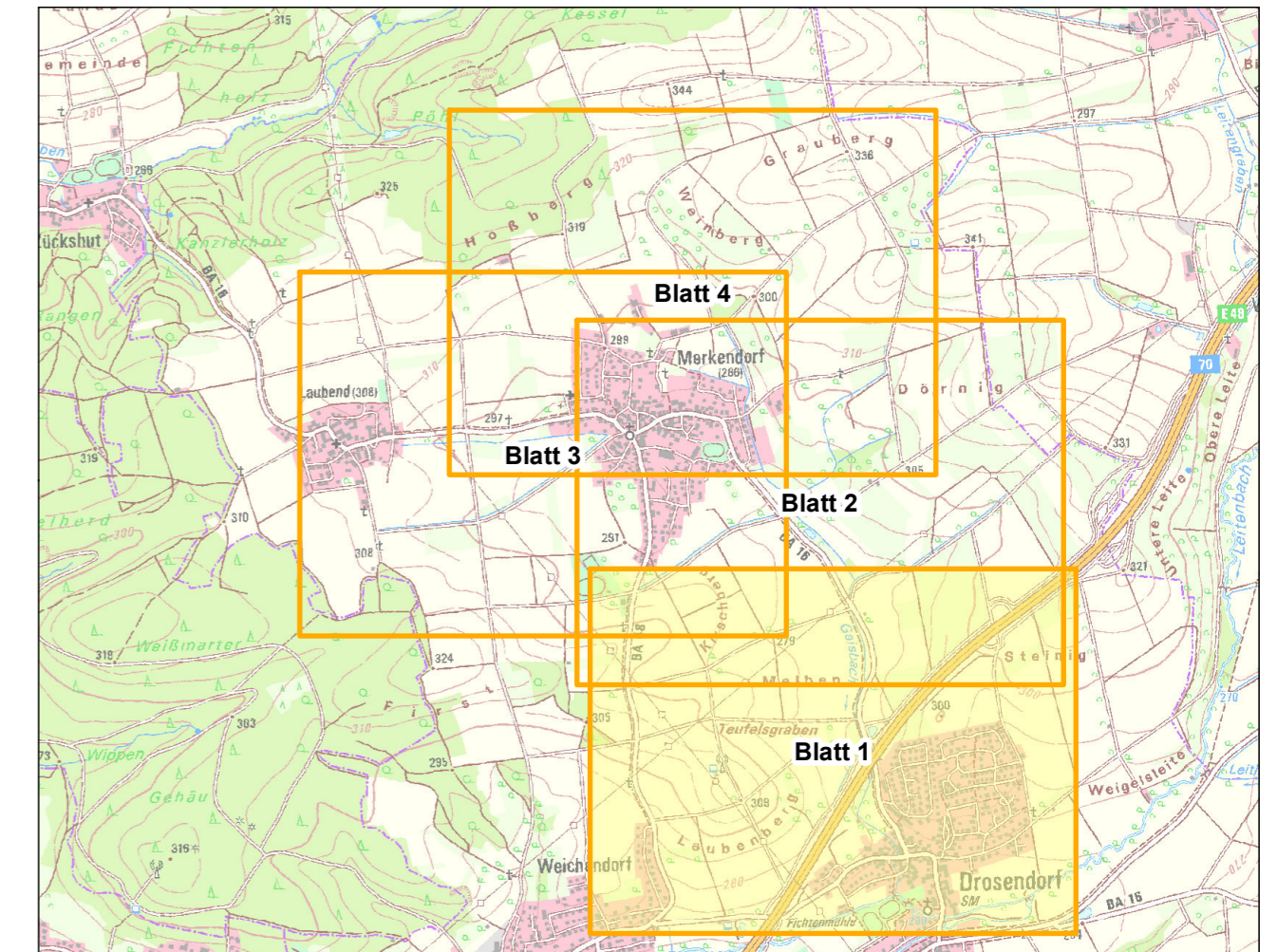


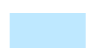


Geobasisdaten: Bayerische Vermessungsverwaltung 2021



### Legende

-  Flurstücksgrenzen (gemäß ALKIS, Stand 10/2018)
-  Betrachtungsgrenze
-  Überschwemmungsgebiet (ab 5 cm max. Wassertiefe)

### Ermitteltes Risiko

-  sehr hoch
-  hoch
-  mäßig
-  gering
-  keins

### ■ Projektbezeichnung

Integrales Konzept zum kommunalen Sturzflut-Risikomanagement für die Gewässer Leithenbach, Gaisbach mit Zuflüssen und Ellerbach inkl. ihrer Einzugsgebiete

■ Anlage 47-1    ■ Blatt 1

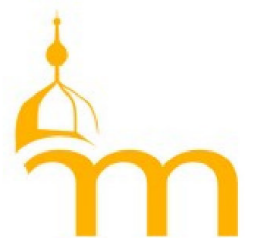
■ Planbenennung  
Gaisbach und Einzugsgebiet  
Ermittelte Risiken  
bei HQ100

■ Maßstab  
1 : 5.000

■ Plangröße [mm]  
590 x 297

■ Planidentifikation  
0502-2021-0001-4701-01

■ Datum  
02.07.2021



Gemeinde Memsdorf



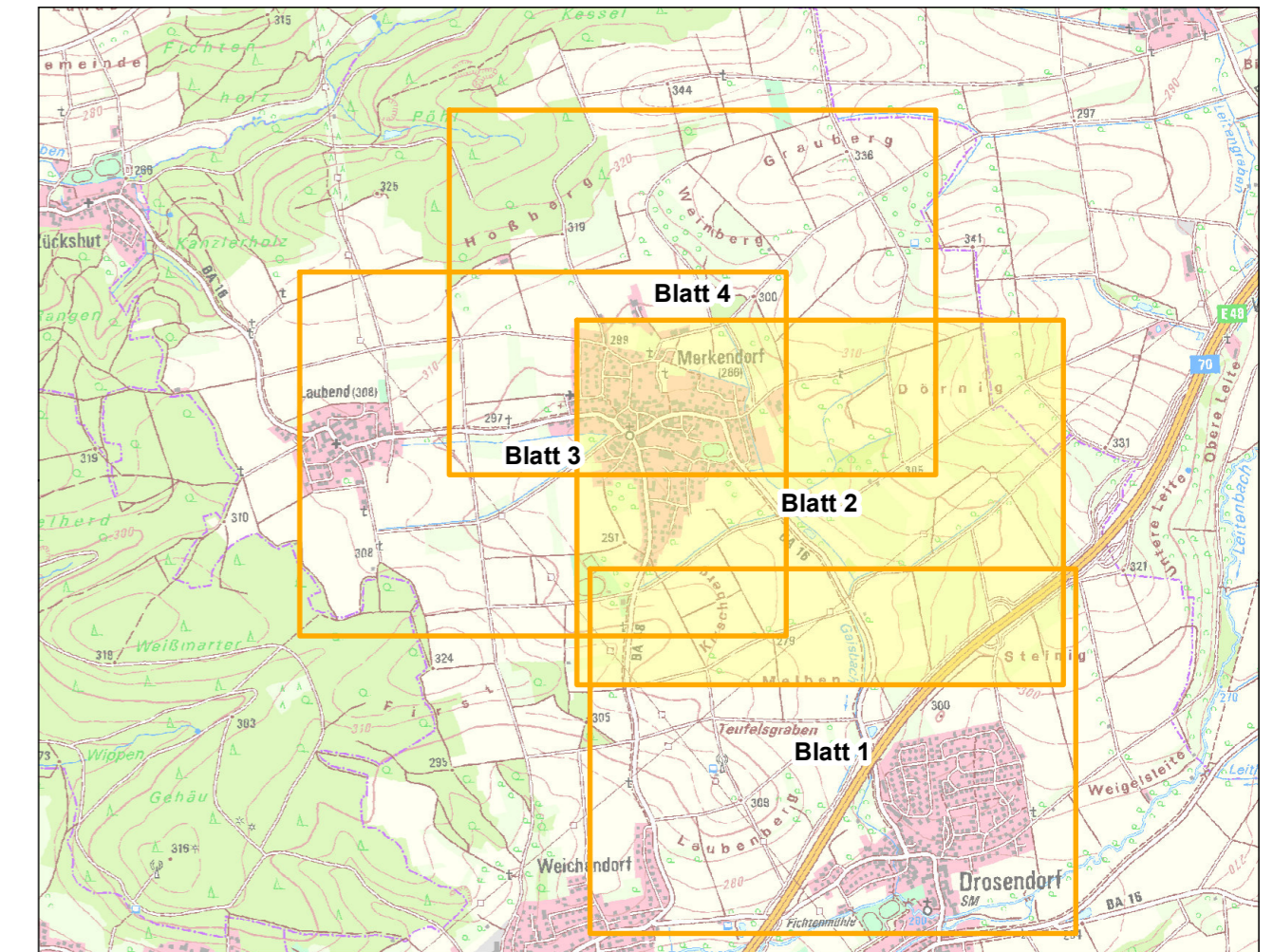
**STADT-LAND-FLUSS  
INGENIEURDIENSTE**

PÖDELDORFER STR. 62  
D-96052 BAMBERG  
FON (0951) 18 50 62 71  
FAX (0951) 18 50 62 74  
Bamberg@S-L-F.de





Geobasisdaten: Bayerische Vermessungsverwaltung 2021



### Legende

- Flurstücksgrenzen (gemäß ALKIS, Stand 10/2018)
- Betrachtungsgrenze
- Überschwemmungsgebiet (ab 5 cm max. Wassertiefe)

### Ermitteltes Risiko

- sehr hoch
- hoch
- mäßig
- gering
- keins

### ■ Projektbezeichnung

Integrales Konzept zum kommunalen Sturzflut-Risikomanagement für die Gewässer Leithenbach, Gaisbach mit Zuflüssen und Ellerbach inkl. ihrer Einzugsgebiete

- Anlage 47-1
- Blatt 2

### ■ Planbenennung

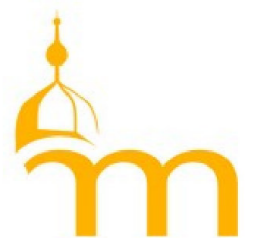
Gaisbach und Einzugsgebiet  
Ermittelte Risiken  
bei HQ100

- Maßstab 1 : 5.000

- Plangröße [mm] 590 x 297

- Planidentifikation 0502-2021-0001-4701-02

- Datum 02.07.2021



Gemeinde Memmelsdorf



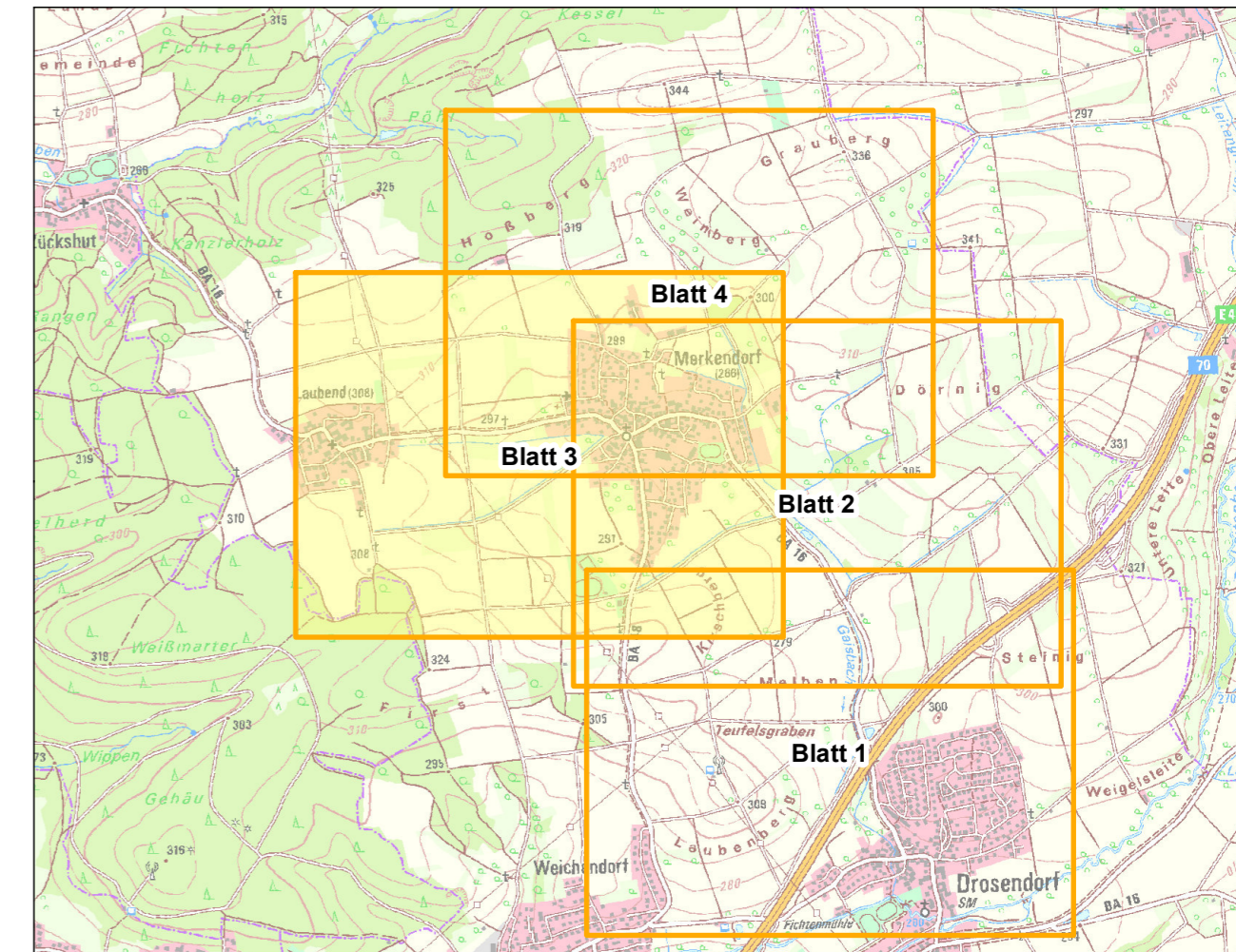
**STADT-LAND-FLUSS  
INGENIEURDIENSTE**

PÖDELDORFER STR. 62  
D-96052 BAMBERG  
FON (0951) 18 50 62 71  
FAX (0951) 18 50 62 74  
Bamberg@S-L-F.de





Geobasisdaten: Bayerische Vermessungsverwaltung 2021



**Legende**

- Flurstücksgrenzen (gemäß ALKIS, Stand 10/2018)
- Betrachtungsgrenze
- Überschwemmungsgebiet (ab 5 cm max. Wassertiefe)

**Ermitteltes Risiko**

- sehr hoch
- hoch
- mäßig
- gering
- keins

■ Projektbezeichnung

Integrales Konzept zum kommunalen Sturzflut-Risikomanagement für die Gewässer Leithenbach, Gaisbach mit Zuflüssen und Ellerbach inkl. ihrer Einzugsgebiete

■ Anlage 47-1 ■ Blatt 3

■ Planbenennung  
Gaisbach und Einzugsgebiet  
Ermittelte Risiken  
bei HQ100

■ Maßstab 1 : 5.000 ■ Plangröße [mm] 590 x 297 ■ Planidentifikation 0502-2021-0001-4701-03 ■ Datum 02.07.2021



Gemeinde Memsdorf



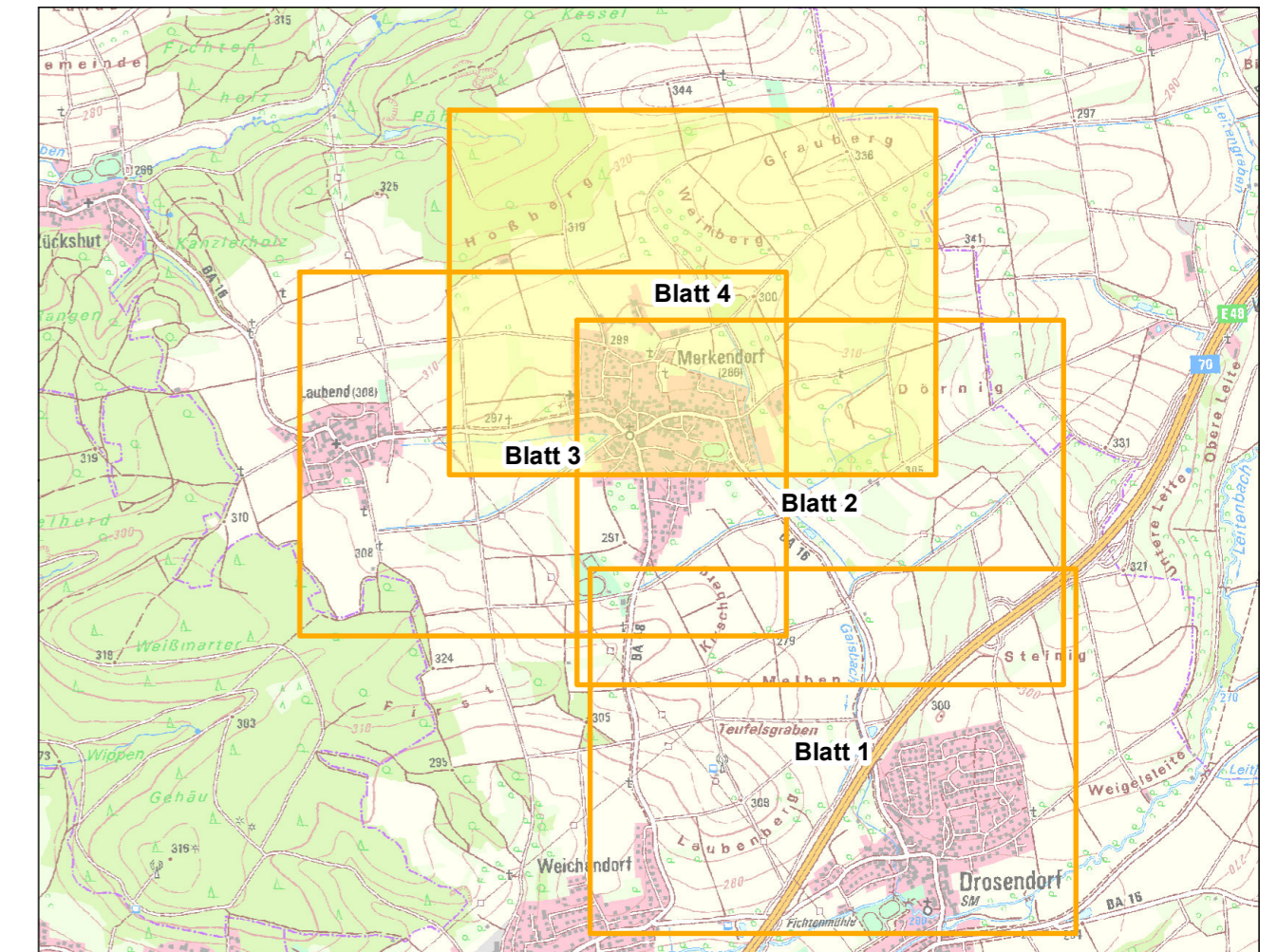
**STADT-LAND-FLUSS  
INGENIEURDIENSTE**

PÖELDORFER STR. 62  
D-96052 BAMBERG  
FON (0951) 18 50 62 71  
FAX (0951) 18 50 62 74  
Bamberg@S-L-F.de





Geobasisdaten: Bayerische Vermessungsverwaltung 2021



**Legende**

- Flurstücksgrenzen (gemäß ALKIS, Stand 10/2018)
- Betrachtungsgrenze
- Überschwemmungsgebiet (ab 5 cm max. Wassertiefe)

**Ermitteltes Risiko**

- sehr hoch
- hoch
- mäßig
- gering
- keins

■ Projektbezeichnung

Integrales Konzept zum kommunalen Sturzflut-Risikomanagement für die Gewässer Leithenbach, Gaisbach mit Zuflüssen und Ellerbach inkl. ihrer Einzugsgebiete

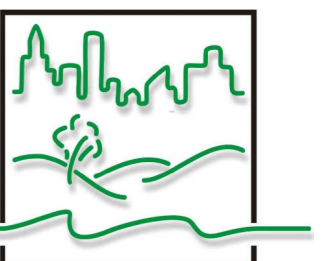
- Anlage 47-1
- Blatt 4

■ Planbenennung  
Gaisbach und Einzugsgebiet  
Ermittelte Risiken  
bei HQ100

- Maßstab 1 : 5.000
- Plangröße [mm] 590 x 297
- Planidentifikation 0502-2021-0001-4701-04
- Datum 02.07.2021



Gemeinde Memmelsdorf



**STADT-LAND-FLUSS  
INGENIEURDIENSTE**

PÖELDORFER STR. 62  
D-96052 BAMBERG  
FON (0951) 18 50 62 71  
FAX (0951) 18 50 62 74  
Bamberg@S-L-F.de