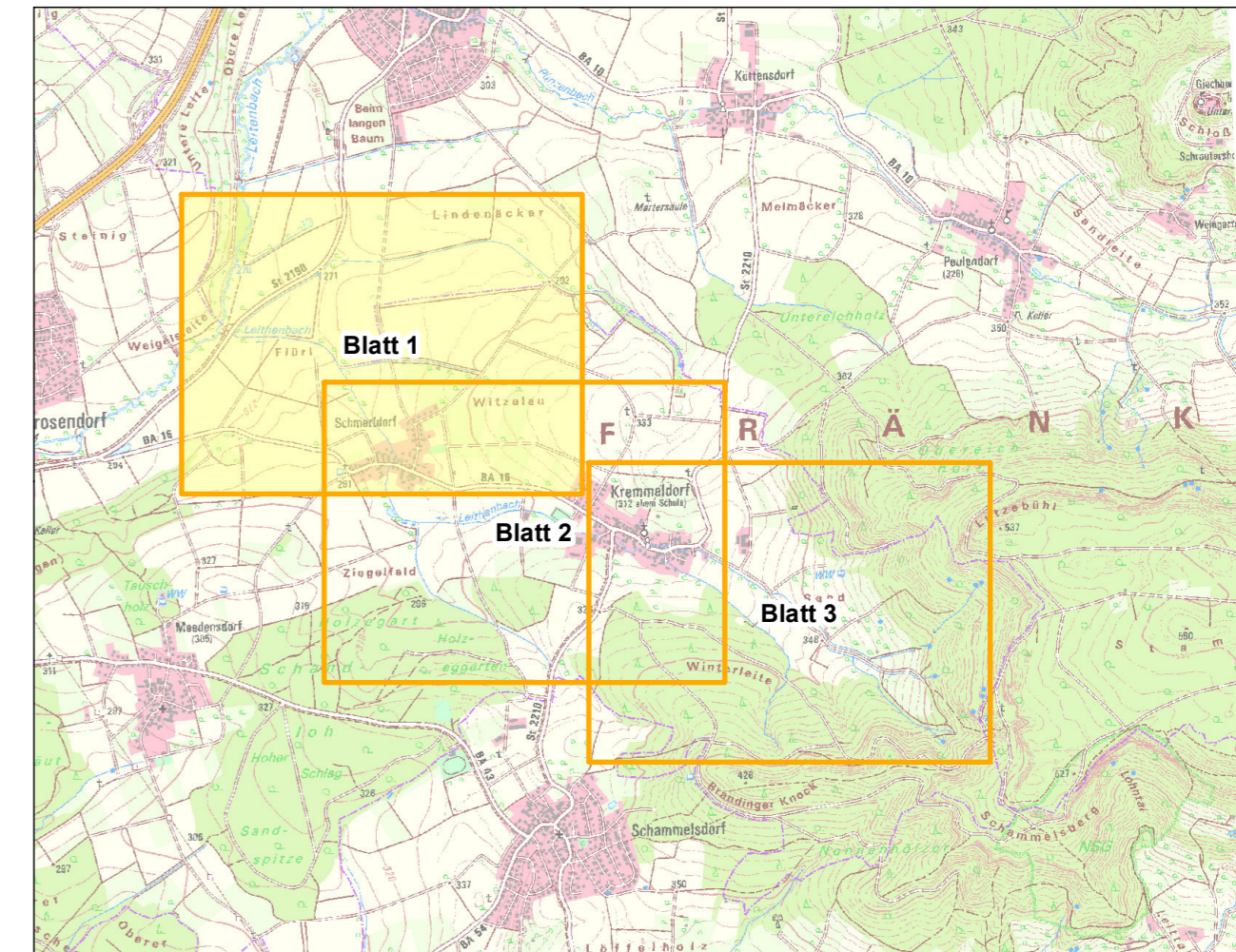




Geobasisdaten: Bayerische Vermessungsverwaltung 2021



### Legende

- Flurstücksgrenzen (gemäß ALKIS, Stand 10/2018)
- Betrachtungsgrenze
- Überschwemmungsgebiet (ab 5 cm max. Wassertiefe)

### Ermitteltes Risiko

- sehr hoch
- hoch
- mäßig
- gering
- keins

### ■ Projektbezeichnung

Integrales Konzept zum kommunalen Sturzflut-Risikomanagement für die Gewässer Leithenbach, Gaisbach mit Zuflüssen und Ellerbach inkl. ihrer Einzugsgebiete

- Anlage 53-1
- Blatt 1

### ■ Planbenennung

Leithenbach und Einzugsgebiet  
Ermittelte Risiken  
bei HQ30

- Maßstab 1 : 5.000

- Plangröße [mm] 590 x 297

- Planidentifikation 0502-2021-0001-5301-01

- Datum 02.07.2021



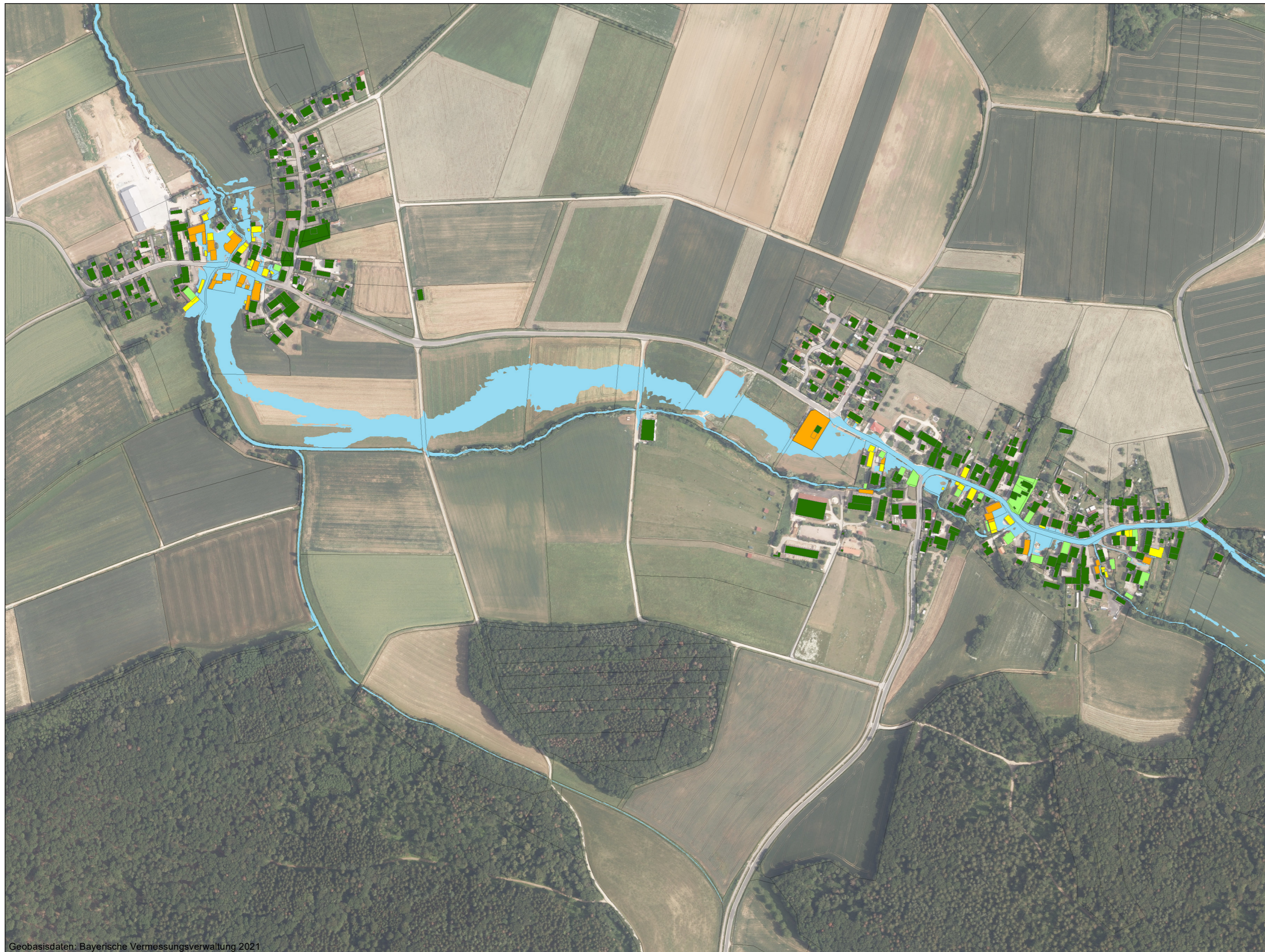
Gemeinde Memmelsdorf



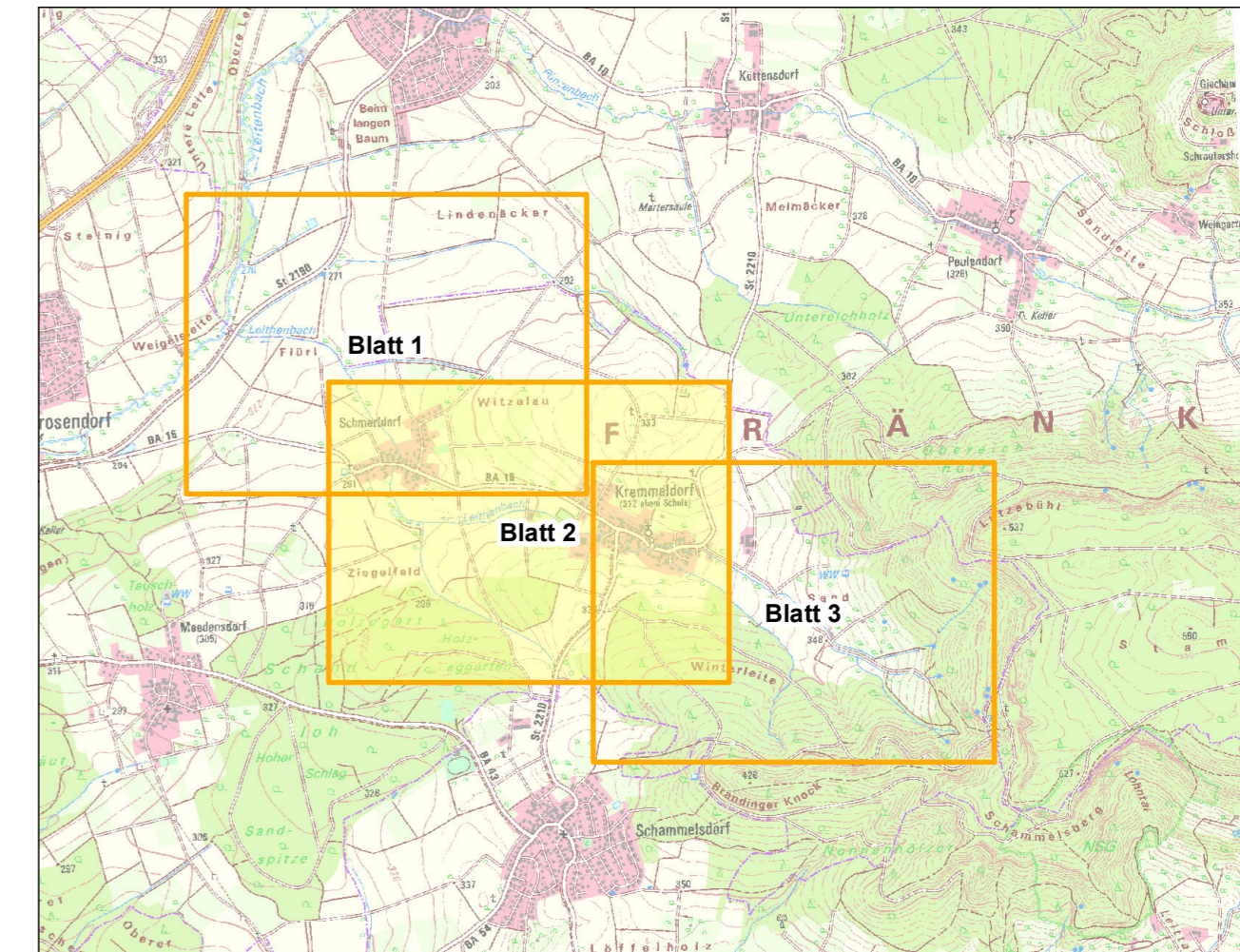
**STADT-LAND-FLUSS  
INGENIEURDIENSTE**

PÖELDORFER STR. 62  
D-96052 BAMBERG  
FON (0951) 18 50 62 71  
FAX (0951) 18 50 62 74  
Bamberg@S-L-F.de





Geobasisdaten: Bayerische Vermessungsverwaltung 2021



### Legende

- Flurstücksgrenzen (gemäß ALKIS, Stand 10/2018)
- Betrachtungsgrenze
- Überschwemmungsgebiet (ab 5 cm max. Wassertiefe)

### Ermitteltes Risiko

- sehr hoch
- hoch
- mäßig
- gering
- keins

### ■ Projektbezeichnung

Integrales Konzept zum kommunalen Sturzflut-Risikomanagement für die Gewässer Leithenbach, Gaisbach mit Zuflüssen und Ellerbach inkl. ihrer Einzugsgebiete

■ Anlage 53-1 ■ Blatt 2

### ■ Planbenennung

Leithenbach und Einzugsgebiet  
Ermittelte Risiken  
bei HQ30

■ Maßstab  
1 : 5.000

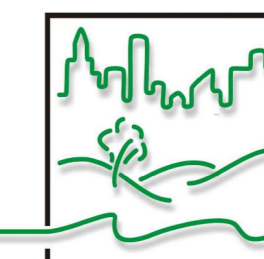
■ Plangröße [mm]  
590 x 297

■ Planidentifikation  
0502-2021-0001-5301-02

■ Datum  
02.07.2021



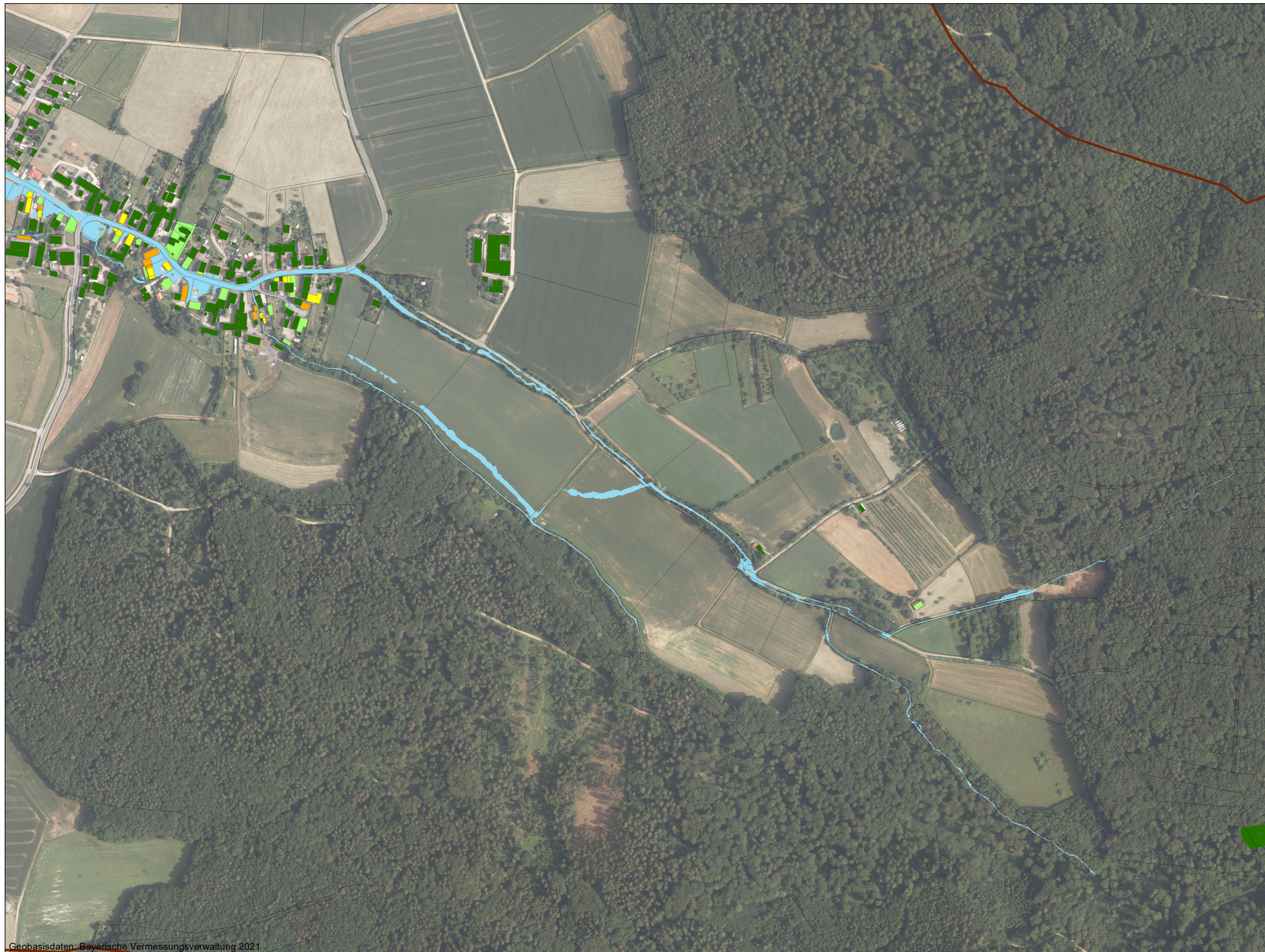
Gemeinde Memmelsdorf



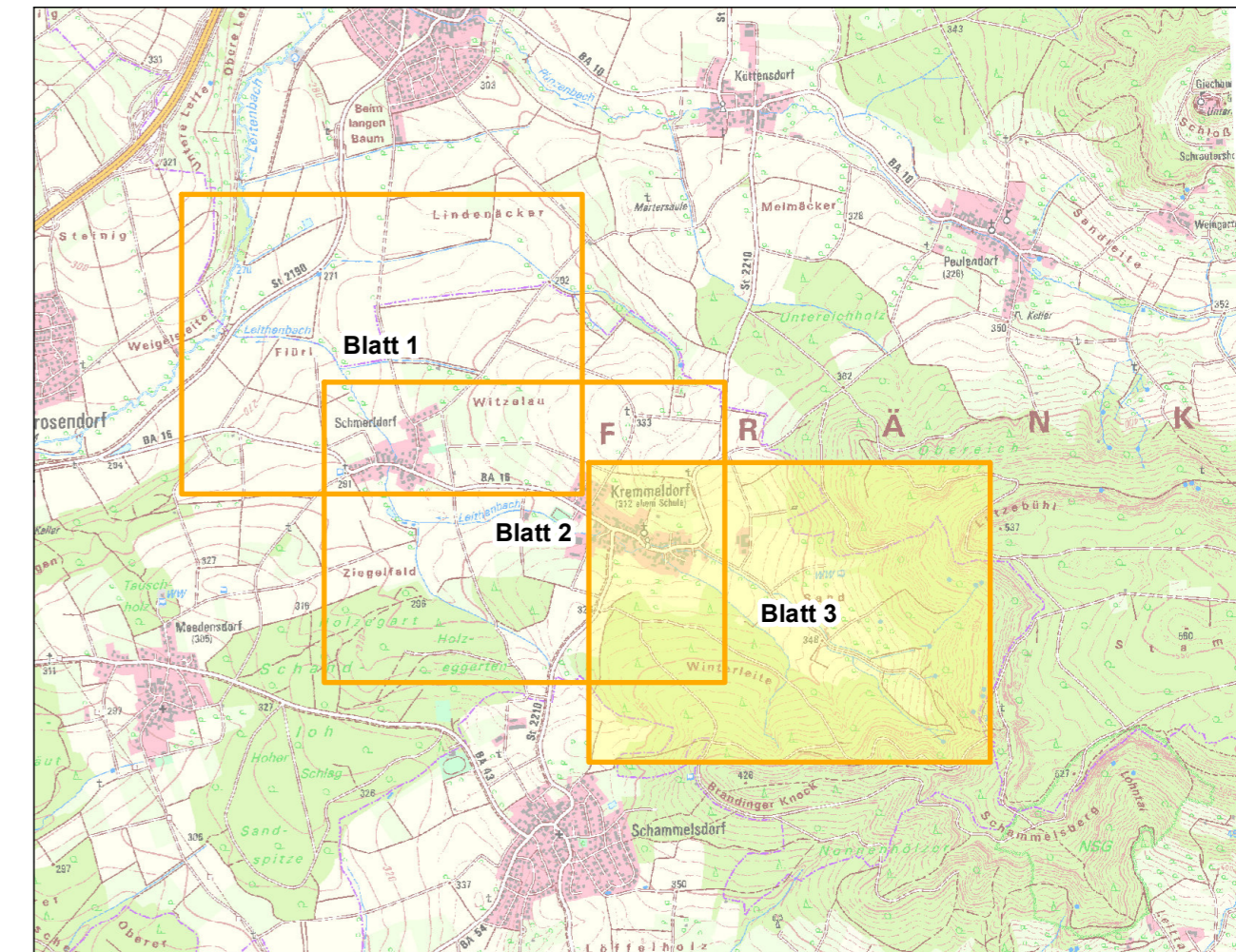
**STADT-LAND-FLUSS  
INGENIEURDIENSTE**

PÖELDORFER STR. 62  
D-96052 BAMBERG  
FON (0951) 18 50 62 71  
FAX (0951) 18 50 62 74  
Bamberg@S-L-F.de





Geobasisdaten: Bayerische Vermessungsverwaltung 2021



### Legende

- Flurstücksgrenzen (gemäß ALKIS, Stand 10/2018)
- Betrachtungsgrenze
- Überschwemmungsgebiet (ab 5 cm max. Wassertiefe)

### Ermitteltes Risiko

- sehr hoch
- hoch
- mäßig
- gering
- keins

### Projektbezeichnung

Integrales Konzept zum kommunalen Sturzflut-Risikomanagement für die Gewässer Leithenbach, Gaisbach mit Zuflüssen und Ellerbach inkl. ihrer Einzugsgebiete

Anlage 53-1 Blatt 3

### Planbenennung

Leithenbach und Einzugsgebiet  
Ermittelte Risiken  
bei HQ30

Maßstab  
1 : 5.000

Plangröße [mm]  
590 x 297

Planidentifikation  
0502-2021-0001-5301-03

Datum  
02.07.2021



Gemeinde Memmelsdorf



**STADT-LAND-FLUSS  
INGENIEURDIENSTE**

PÖELDORFER STR. 62  
D-96052 BAMBERG  
FON (0951) 18 50 62 71  
FAX (0951) 18 50 62 74  
Bamberg@S-L-F.de